



Vážení spoluobčané,

v popředí zájmu vedení města je starost o naše seniory, osoby se zdravotním postižením, jejich rodiny a ostatní jinak sociálně oslabené občany. K péči o naše občany slouží poskytování sociálních služeb. Nechceme poskytovat služby jen na základě našich vlastních úvah, dále pro mladé, sportovce a zdravé občany, proto jsme navázali komunikaci se širokou veřejností prostřednictvím činnosti pověřené skupiny pro Komunitní plánování sociálních služeb (TRIÁDY), složené ze zástupců uživatelů (ZP a jejich rodinní příslušníci), poskytovatelů (společnosti poskytující sociální služby) a zadavatele, tj. město Ostrov.

Dostává se vám do ruky Katalog poskytovatelů sociálních služeb a sociálně zdravotních služeb pro občany města Ostrova s rozšířenou působností. Katalog vznikl na základě procesu Komunitního plánování, jehož je i město Ostrov účastníkem a dosavadní činnosti TRIÁDY. V katalogu najdete informace o službách sociálního a zdravotního charakteru, abyste v případě nutnosti měli rychlý přehled o možné sociální pomoci.

Už sám název říká, že jde o plánování, tedy dlouhodobé, cílevědomé a strategické zaměření našeho úsilí na dosažení určitého cíle, tedy zlepšení podmínek v této oblasti. Cíle, který není statický, ale neustále se posouvající.

Slovo komunitní plánování má za úkol napovědět, že pro jeho zpracování jsou nezbytné zkušenosti a znalosti lidí, kteří znají místní podmínky nejlépe. Ale také, že je určen pro obyvatele našeho koutu Karlovarského kraje. A slova sociálních služeb říkají, že jsme chtěli především zjistit potřeby a zdroje, které v této oblasti máme. Tak jako každé plánování, i plánování sociálních služeb, musí být neustále podrobováno konfrontaci s dynamicky se měnící realitou. Jen takový plán a z něj vycházející katalog najde odezvu u obyvatel a bude splňovat svůj cíl. Tedy zlepšovat podmínky pro život v našem městě.

V závěru bych vás rád vyzval ke spolupráci. Vaše připomínky a podněty k vydanému katalogu pomohou vedení města se orientovat, plánovat a realizovat sociální služby dle skutečných potřeb našich spoluobčanů.

Děkuji všem, kteří se na jeho zpracování podíleli.

Ing. Jan Bureš, starosta města Ostrova



Co je Komunitní plánování sociálních služeb?

Komunitní plánování sociálních služeb (dále jen KPSS) je proces, který zajišťuje systém poskytování sociálních služeb na úrovni obce, kraje a státu. Sleduje a vyhodnocuje změny v potřebách sociálních služeb jednotlivých uživatelů i celé komunity. Odpovědným přístupem reaguje na potřeby uživatelů či přání veřejnosti. Prioritním cílem KPSS je podpora rozvoje seriózních a aktivních rozhodnutí plánovacího procesu na regionální úrovni tak, aby odpovídal potřebám uživatelů služeb z hlediska dostupnosti a kvality, včetně podpory rozvoje partnerství na různé úrovni. KPSS nastartovat vzdělávací programy na podporu sebevědomí a učít nepřizpůsobivé občany ke společnému soužití a kvalitnímu způsobu svého života. Dále realizovat sociální služby, které chybí a tím vytvořit podmínky pro sociálně slabé, nemocné a opuštěné.

Čím se liší KPSS od jiných plánovacích procesů?

Proces KPSS klade důraz na aktivní účast zapojení uživatelů sociálních služeb a veřejnosti a zastoupení jejich zájmů v procesu plánování. Dále opakovaným ověřováním závěrů a přání lidí klade důraz na vyjednávání a zplnomocnění veřejnosti kontrolovat postupy při rozhodování a uskutečňování sociálních potřeb.

Kdo je TRIÁDA?

TRIÁDA, pracovní skupina =

zadavatel + poskytovatel + uživatel.

TRIÁDA byla ustanovena v roce 2006 spolu se zahájením procesu Komunitního plánování sociálních služeb ve městě Ostrov.

Všichni členové skupiny mají v pracovní skupině rovnoprávné postavení a jejich činnost je dobrovolná.

Jaký je cíl TRIÁDY?

Metodou KPSS zajistit na úrovni obce plánování služeb, které jsou žádané.

Prostřednictvím katalogu informovat občany o stávajících poskytovaných službách v Ostrově a jim dostupném okolí, nebo o poskytovatelích, kteří mají zájem sociální služby našim občanům poskytnout. Zapojením všech účastníků procesu a zjišťováním potřeb uživatelů a veřejnosti hledat zdroje v oblasti poskytování sociálních služeb.

Provádět opakovaný výzkum veřejného mínění, vyhodnotit jej a o výsledcích informovat veřejnost všemi dostupnými sdělovacími prostředky.

Realizovat setkání s občany, politiky, odbornými pracovníky a představiteli specifických skupin a vyzvat je ke spolupráci na veřejném procesu, kterým je KPSS.

Ekonomickým přístupem realizovat rozličné služby pro uspokojení požadavků sociálně slabých, nemocných a opuštěných občanů.

Přesvědčit politiky o důležité připravenosti na zajištění sociálních služeb jednotlivých občanů i celé komunity v našem regionu.

Město Ostrov s rozšířenou působností na obce:

Abertamy – MÚ Abertamy

Farní 2, 362 35 Abertamy,

* telefon 353 892 333, 724 977 176

e-mail: obecabertamy@volny.cz, ou@obecabertamy.cz

Boží Dar – MÚ Boží Dar

Boží Dar 1, 362 62 Boží Dar

* telefon 359 571 111

e-mail: bozidar@bozidar.eu

Hájek – OÚ Hájek

Hájek 68, 363 01 Ostrov

* telefon 353 842 779

e-mail: obechajek@obechajek.cz

Horní Blatná – MÚ Horní Blatná

náměstí Sv. Vavřince 1, 362 37 Horní Blatná

* telefon 353 892 209

e-mail: horniblatna@volny.cz,
starosta.horniblatna@volny.cz

Hroznětín – MÚ Hroznětín

Krušnohorské náměstí 1, 362 33 Hroznětín

* telefon 353 618 201

e-mail: urad@mestohroznetin.cz

Jáchymov – MÚ Jáchymov

Náměstí Republiky 1, 362 51 Jáchymov

* telefon 353 808 111

e-mail: podatelna@mestojachymov.cz

Krásný Les – OÚ Krásný Les

Krásný Les 2, 363 01 Ostrov

* telefon 353 893 120

e-mail: krasny.les@tiscali.cz

Merklín – OÚ Merklín

Merklín 6, 362 34 Merklín

* telefon 353 618 237

e-mail: obecmerklin@volny.cz

Pernink – OÚ Pernink

T. G. Masaryka 1, 362 36 Pernink

* telefon 353 892 104

e-mail: pernink@volny.cz

Potůčky – OÚ Potůčky

Potůčky 58, 362 35 Abertamy

* telefon 353 820 123, 602 485 580

e-mail: potucky@iol.cz

Stráž – OÚ Stráž nad Ohří

Stráž nad Ohří 21, 363 01 Ostrov

* telefon 353 893 159

e-mail: obecstrazno@volny.cz

Velichov – OÚ Velichov

Velichov 13, 363 01 Ostrov

* telefon 353 942 105

e-mail: obec@velichov.cz

Vojkovice – OÚ Vojkovice

Vojkovice 57, 362 73 Vojkovice

* telefon 353 942 168

e-mail: ou@vojkovice-nad-ohri.cz



Sociální péče, sociálně právní ochrana vyplývající ze zákonů a souvisejících vyhlášek ČR

Městský úřad Ostrov

Klínovecká 1204, 363 20 Ostrov
telefon: spojevatelka 353 801 111, 353 801 200
fax: 353 801 299
www.ostrov.cz
e-mail: podatelna@ostrov.cz

Odbor sociálních věcí a zdravotnictví

Klínovecká 1204, 363 20 Ostrov
Kontakt:
Vedoucí odboru:
telefon 353 801 287
e-mail: msvetlikova@ostrov.cz

Úsek sociální péče:

telefon 353 801 237

Úsek sociálně právní ochrany:

telefon 353 801 251

Odbor sociálních věcí a zdravotnictví má dva úseky, a to:



Úsek sociální péče,

který zajišťuje:

- * Agendu dávek pomoci v hmotné nouzi dle zákona č. 111/2006 Sb., o pomoci v hmotné nouzi, ve znění pozdějších předpisů.
- * Agendu příspěvku na péči dle zákoně č. 108/2006 Sb., o sociálních dávkách, ve znění pozdějších předpisů. Příspěvek na péči se poskytuje osobám závislým na pomoci jiné fyzické osoby za účelem zajištění potřebné pomoci.
- * Agendu občanů zbavených (případně omezených) způsobilosti k právním úkonům.
- * Agendu zdravotnictví.

Úsek sociálně právní ochrany,

který zajišťuje:

- * Agendu sociálně právní ochrany dětí dle zákona č. 359/199 Sb., o sociálně právní ochraně dětí, ve znění pozdějších předpisů, včetně agendy kurátora pro mládež.
- * Agendu pro společensky nepřizpůsobivé občany – agendu sociálního kurátora.
- * Agendu pro těžce zdravotně postižené občany dle §86 zákona 100/1988 Sb., o sociálním zabezpečení, ve znění pozdějších předpisů a prováděcí vyhlášky k tomuto zákonu (vyhlášky MPSV ČR č. 182/1991 Sb.), kterou se provádí zákon o sociálním zabezpečení a zákon ČNR o působnosti orgánů ČR v sociálním zabezpečení ve znění pozdějších předpisů).
- * Bytovou agendu.

Sociální a sociálně zdravotní služby poskytované občanům v Ostrově a v obcích v jeho působnosti

Pobytové služby:

- * Domov pokojného stáří bl. Hroznaty v Hroznětíně (Oblastní charita Ostrov) | **str. 51 - 52**
- * Domov pro osoby se zdravotním postižením v Mariánské | **str. 39**
- * Domov pro seniory v Perninku | **str. 40**
- * NEMOS PLUS s. r. o. v Ostrově | **str. 47**

* Týdenní stacionář pro seniory v Ostrově (Oblastní charita Ostrov) | **str. 51 - 52**

Ambulantní služby:

* Denní stacionář pro seniory v Ostrově (Oblastní charita Ostrov) | **str. 51 - 52**

Terénní služby:

* Pečovatelská služba pro Ostrov a okolí (Občanské sdružení RES VITAE) | **str. 41**

Ostatní aktivity:

- * Agentura Katka v Ostrově. | **str. 35**
Terénní zdravotní péče pro občany na doporučení lékaře.
- * Mateřské centrum Ostrůvek | **str. 46**
– ambulantní pomoc maminkám na mateřské dovolené, rodičům, široké veřejnosti a jejich dětem.
- * Charitní šatník Veronika (Oblastní charita Ostrov)
Pomoc sociálně slabým. | **str. 51 - 52**
- * Občanské sdružení
Zájmová skupina důchodců Ostrov | **str. 60**
- * Pečovatelská a sociální služba TEREZA pro seniory (Oblastní charita Ostrov) | **str. 51 - 52**
- * Pedagogicko psych. poradna Karlovy Vary | **str. 53**
Pobočka v Domě kultury Ostrov.
- * Petričko zdravotní potřeby | **str. 53**
Prodejna zdravotní techniky a její servis v Ostrově.
- * Planeta neslyšících v Ostrově | **str. 45**
(Karlovarský klub neslyšících a hluchoněmých lidí)
- * PROSAZ Karlovy Vary, provozovna Vojkovice | **str. 54**
Zdravotní a sociální rehabilitace a společenská integrace zdravotně postižených osob.
- * Svaz diabetiků v ČR. *Organizace v Ostrově* | **str. 56**
- * Svaz postižených civilizačními chorobami v ČR, o. s. *Základní organizace v Ostrově* | **str. 56**
- * Svaz tělesně postižených v ČR | **str. 57**
Místní organizace Ostrov.
- * Tyflocentrum Karlovy Vary | **str. 57 - 59**
Středisko Ostrov. Podpora integrace nevidomých a slabozrakých lidí do společnosti.

Sociální a sociálně zdravotní služby zajišťované pro naše občany v zařízeních, které nejsou v působnosti města Ostrova

Pobytové služby:

- * Domov pro osoby se zdravotním postižením v Radošově | **str. 40**
- * Domov se zvláštním režimem MATYÁŠ v Nejdku | **str. 41**
- * Domov pro matky s dětmi v tísní Karlovy Vary (Farní charita Karlovy Vary) | **str. 42 - 45**
- * Dům na půl cesty Karlovy Vary (Farní charita Karlovy Vary) | **str. 42 - 45**
- * Dům pro seniory (Oáza klidu o. p. s. Nové Sedlo – Loučky) | **str. 47 - 48**
- * Dům se zvláštním režimem (Oáza klidu o. p. s. Nové Sedlo – Loučky) | **str. 47 - 48**
- * Krizová pomoc Domu na půl cesty Karlovy Vary (Farní charita Karlovy Vary) | **str. 42 - 45**
- * Odlehčovací služba při Denním stacionáři pro staré a zdravotně postižené občany (Farní charita Karlovy Vary) | **str. 42 - 45**
- * Týdenní stacionář pro staré zdravotně postižené občany (Farní charita Karlovy Vary) | **str. 42 - 45**

Ambulantní služby:

- * Centrum pro zdravotně postižené Karlovarského kraje. Odborné sociální poradenství | **str. 37 - 38**
- * Denní centrum Žirafa Karlovy Vary (Nejste sami) Centra denních služeb. Děti se zdravotním postižením (austismus) a děti s kombinovaným postižením | **str. 39**
- * Denní stacionář pro zdravotně a mentálně postižené (Farní charita Karlovy Vary) | **str. 42 - 45** Odborné sociální poradenství
- * Denní stacionář pro staré a zdravotně postižené občany. (Farní charita Karlovy Vary) | **str. 42 - 45** Odborné sociální poradenství
- * K – Centrum Karlovy Vary | **str. 48 - 49** (Občanské sdružení Kadaň) Kontaktní centra.
- * Kontakt bB, o. s. pro studium, rehabilitaci a sport bez bariér Karlovy Vary. Sociálně aktivizační služby pro seniory a osoby se zdravotním postižením | **str. 46**
- * Krizové centrum (Občanské sdružení RES VITAE) Odborné sociální poradenství | **str. 49 - 50**
- * Linka důvěry (Občanské sdružení RES VITAE) Odborné sociální poradenství | **str. 49 - 50**
- * Manželská rodinná poradna (Občanské sdružení RES VITAE) Odborné sociální poradenství | **str. 49 - 50**
- * Středisko rané péče SPRP Plzeň | **str. 55 - 56** Pro děti s kombinovaným postižením, kteří mají zároveň i postižení zrakové a pro rodiny s dítětem/děťmi.

Terénní služby:

- * Centrum pro zdravotně postižené Karlovarského kraje. Odborné sociální poradenství. Osobní asistence | **str. 37 - 38**
 - * Kontakt bB, o.s. pro studium, rehabilitaci a sport bez bariér. Sociálně aktivizační služby pro seniory a osoby se zdravotním postižením | **str. 46**
 - * K – Centrum Karlovy Vary (Občanské sdružení Kadaň) Terénní programy pro osoby ohrožené závislostí nebo závislé na návykových látkách a pro osoby blízké | **str. 48 - 49**
 - * Pečovatelská služba Karlovy Vary | **str. 49 - 50** (Občanské sdružení RES VITAE)
 - * Realizace konzultací v přirozeném domácím prostředí - v rodinách. (Středisko rané péče SPRP Plzeň) Pro děti s kombinovaným postižením, kteří mají zároveň i postižení zrakové a pro rodiny s dítětem/děťmi | **str. 55 - 56**
- ### **Ostatní aktivity:**
- * ICTUS, o. p. s. Cesta naděje pro osoby s mozkovou příhodou | **str. 45**
 - * Oblastní spolek Český Červený kříž Karlovy Vary. (Český červený kříž) Humanitární a sociální pomoc pro potřebné a nemajetné spoluobčany | **str. 52**

* Pedagogicko psychologická poradna Karlovy Vary. Nízkoprahové zařízení pro orientaci v dané situaci či problému dítěte a jeho rodičů | **str. 53**

* PROSAZ Karlovy Vary | **str. 54** Zdravotní a sociální rehabilitace a společenská integrace zdravotně postižených lidí do společnosti.

* Romské občanské sdružení Karlovy Vary | **str. 54 - 55** Odborné sociální poradenství. Terénní práce při ROS.

* Průvodcovské a předčitatelské služby pro nevidomé a slabozraké. (Tyflocentrum Karlovy Vary) Podpora integrace nevidomých a slabozrakých do společnosti. Sociální rehabilitace | **str. 57 - 59***

Armáda spásy Karlovy Vary | **str. 35 - 36** Aktivity pro osoby, které vedou rizikový způsob života nebo jsou tímto způsobem ohroženy, osoby v krizi, osoby bez příštěší, etnické skupiny.

Centrum služeb Armády spásy:

- pobytové služby Azylové domy.
- ambulantní služby Nízkoprahová denní centra. Nízkoprahová denní centra pro děti a mládež. Noclehárny. Sociálně aktivizační služby pro seniory a osoby se zdravotním postižením.
- terénní služby Nízkoprahová denní centra. Nízkoprahová denní centra pro děti a mládež. Sociálně aktivizační služby pro seniory a osoby se zdravotním postižením.



Zařazení dle cílové skupiny s poskytováním sociální služby v působnosti města Ostrov

Bez určení věku

* Odbor sociálních věcí a zdravotnictví při Městském úřadě Ostrov (str)
Sociální péče a sociálně právní ochrana, vyplývající ze zákonů a vyhlášek ČR, v rámci udělených pravomocí

Senioři, zdravotně postižení občané a osoby, které jsou závislé na pomoci jiné osoby

Poskytovatel - forma služby:
- **pobytová** (str 39, 40, 47, 51 - 52)
- **ambulantní** (str 51 - 52)
- **terénní** (str 35, 49 - 50)

Děti, děti a jejich rodiče

Poskytovatel - forma služby:
- **pobytová od 6 let věku** (str 39)
- **ambulantní** (str 46, 53)

Ostatní aktivity (str 45, 53, 54, 56 - 60)

Poskytovatelé – občanská sdružení, obecně prospěšné společnosti. Poskytují pomoc a odborné poradenství dospělým, seniorům a ZP občanům. Pro děti a dorost jen poradenství v rámci svých praktických a specifických zkušeností a možností



Poskytovatelé sociálních služeb, které nejsou v působnosti města Ostrova a jsou pro naše občany dostupné a využitelné.

Senioři, zdravotně postižení, osoby, které jsou závislé na pomoci jiné fyzické osoby.

Poskytovatel - forma služby:
- **pobytová** (str 40 - 45, 47 - 48)
- **ambulantní** (str 37 - 38, 42 - 46, 48 - 50)
- **terénní** (str 37 - 38, 46, 48 - 50)

Děti, děti a jejich rodiče a dorost – od 16 do 18 let

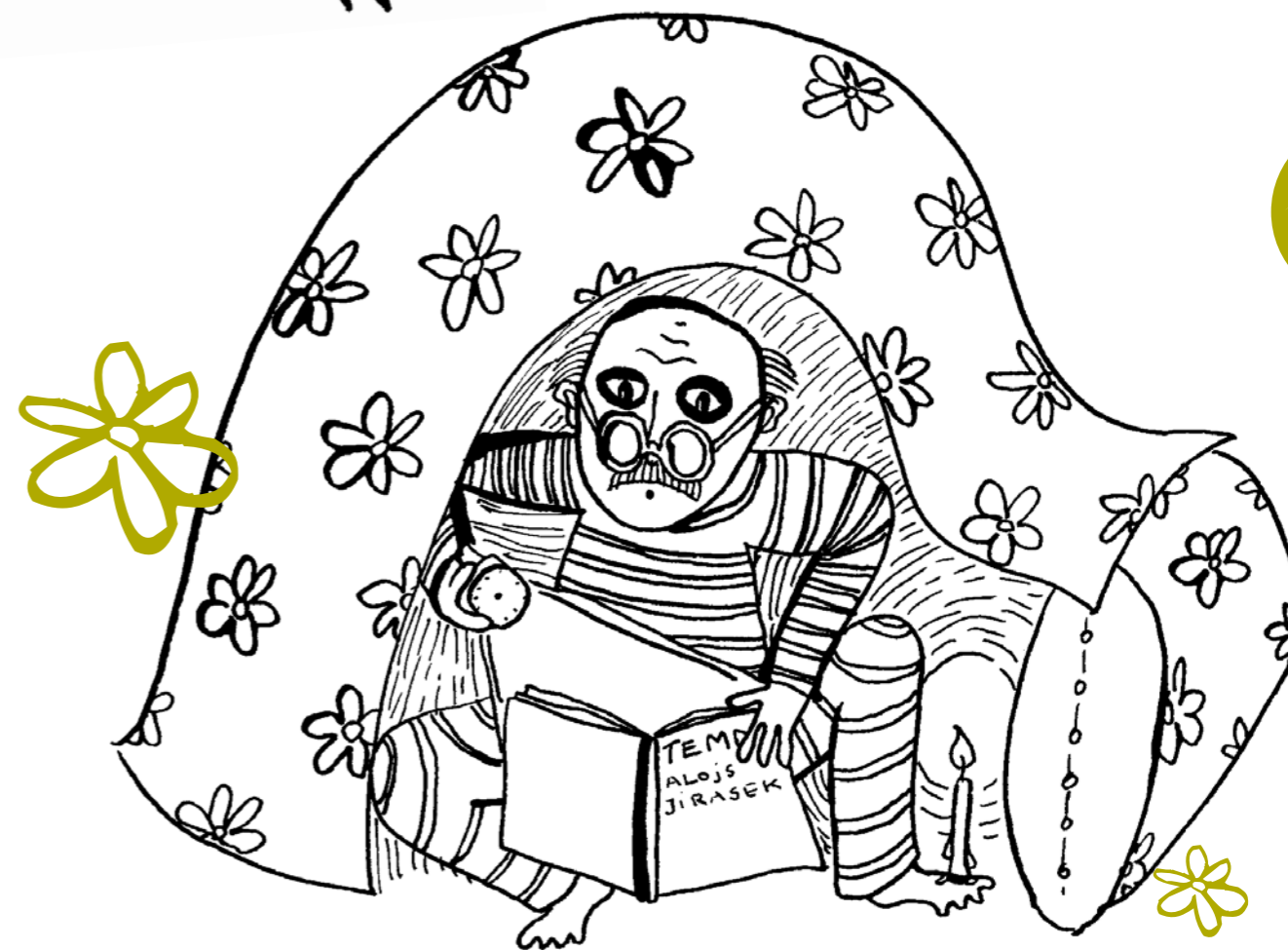
Poskytovatel - forma služby:
- **pobytová** (str 40, 42 - 45)
- **ambulantní** (str 37 - 39, 42 - 46, 48 - 49, 55 - 56)
- **terénní** (str 48 - 49, 55 - 56)

Ostatní aktivity (str 45, 52 - 55)

(Občanská sdružení a obecně prospěšné společnosti)
Poskytují pomoc a odborné poradenství dospělým, seniorům a ZP občanům. Pro děti a dorost jen pomoc a poradenství v rámci svých praktických a specifických zkušeností a možností

Aktivity pro osoby, které vedou rizikový způsob života nebo jsou tímto způsobem ohroženy, osoby v krizi, osoby bez přístřeší, etnické skupiny (str 35 - 36)

Poskytovatel - Armáda spásy Karlovy Vary.
Mladší dospělí od 19 let, dospělí od 27 do 64 let
Forma služby:
- **pobytová** (str 35)
- **ambulantní** (str 36)
- **ambulantní a terénní** (str 36)
Mladší děti 7 - 10 let a starší děti 11 - 15 let
Forma služby:
- **ambulantní a terénní** (str 36)



Pobytové služby SOCIÁLNÍ A SOCIÁLNĚ ZDRAVOTNÍ

* Město Ostrov s rozšířenou působností



Pobytové služby

* Město Ostrov s rozšířenou působností

DĚTI A DOROST SE ZDRAVOTNÍM POSTIŽENÍM

Domov pro osoby se zdravotním postižením v Mariánské | str. 39

Mariánská 2, Jáchymov, 363 01 Ostrov

telefon 353 807 200, 731 449 310

e-mail: domovmarianska@pokk.cz

Věková struktura:

- * mladší děti od 7 do 10 let,
- * starší děti od 11 do 15 let
- * dorost od 16 do 18 let

—

DOSPĚLÍ, SENIOŘI, ZDRAVOTNĚ POSTIŽENÍ A OSOBY, KTERÉ JSOU ZAVISLÉ NA POMOCI JINÉ OSOBY

Domov pokojného stáří bl. Hroznaty

Oblastní charita Ostrov | str. 51 - 52

ČSA 71, 362 33 Hroznětín

telefon 353 618 198

Věková struktura:

- * mladší senioři od 65 do 80 let,
- * starší senioři nad 80 let.

Domov pro osoby se zdravotním postižením v Mariánské | str. 39

Mariánská 2, Jáchymov, 363 01 Ostrov

telefon 353 807 200, 731 449 310

e-mail: domovmarianska@pokk.cz

Věková struktura:

- * mladší dospělí od 19 do 26 let
- * dospělí od 27 do 64 let
- * mladší senioři od 65 do 80 let.

Domov pro seniory v Perninku | str. 40

Nádražní 268, 362 36 Pernink

telefon 353 892 304, 353 892 085

Věková struktura:

- * mladší senioři od 65 do 80 let,
- * starší senioři nad 80 let.

NEMOS PLUS s. r. o. | str. 47

Za císařským mlýnem 1115/2, 170 00 Praha 7

telefon 353 612 500 – 3

Věková struktura:

- * dospělí od 27 do 64 let
- * mladší senioři od 65 do 80 let,
- * starší senioři nad 80 let.

Týdenní stacionář pro seniory

Oblastní charita Ostrov | str. 51 - 52

U Nemocnice 1202, 363 01 Ostrov

telefon 608 918 860

Věková struktura:

- * mladší senioři od 65 do 80 let,
- * starší senioři nad 80 let.



Ambulantní služby

SOCIÁLNÍ A SOCIÁLNĚ ZDRAVOTNÍ

* Město Ostrov s rozšířenou působností



Ambulantní služby

* město Ostrov s rozšířenou působností

**SENIORI, ZDRAVOTNĚ POSTIŽENÍ A OSOBY,
KTERÉ JSOU ZAVISLÉ NA POMOCI JINÉ OSOBY**

Denní stacionář pro seniory
Oblastní charita Ostrov | **str. 51 - 52**
U Nemocnice 1202, 363 01 Ostrov
telefon 608 918 860

Věková struktura:

- * mladší senioři od 65 do 80 let
- * starší senioři nad 80 let



Terénní služby

SOCIÁLNÍ A SOCIÁLNĚ ZDRAVOTNÍ

* Město Ostrov s rozšířenou působností



Terénní služby

* Město Ostrov s rozšířenou působností

SENIOŘI, ZDRAVOTNĚ POSTIŽENÍ A OSOBY, KTERÉ JSOU ZAVISLÉ NA POMOCI JINÉ OSOBY

Pečovatelská služba

Občanské sdružení Res vitae | str. 49 - 50

Hlavní 1365, 363 01 Ostrov
(Blahoslavova 659/18, 360 09 Karlovy Vary)

telefon 353 615 909

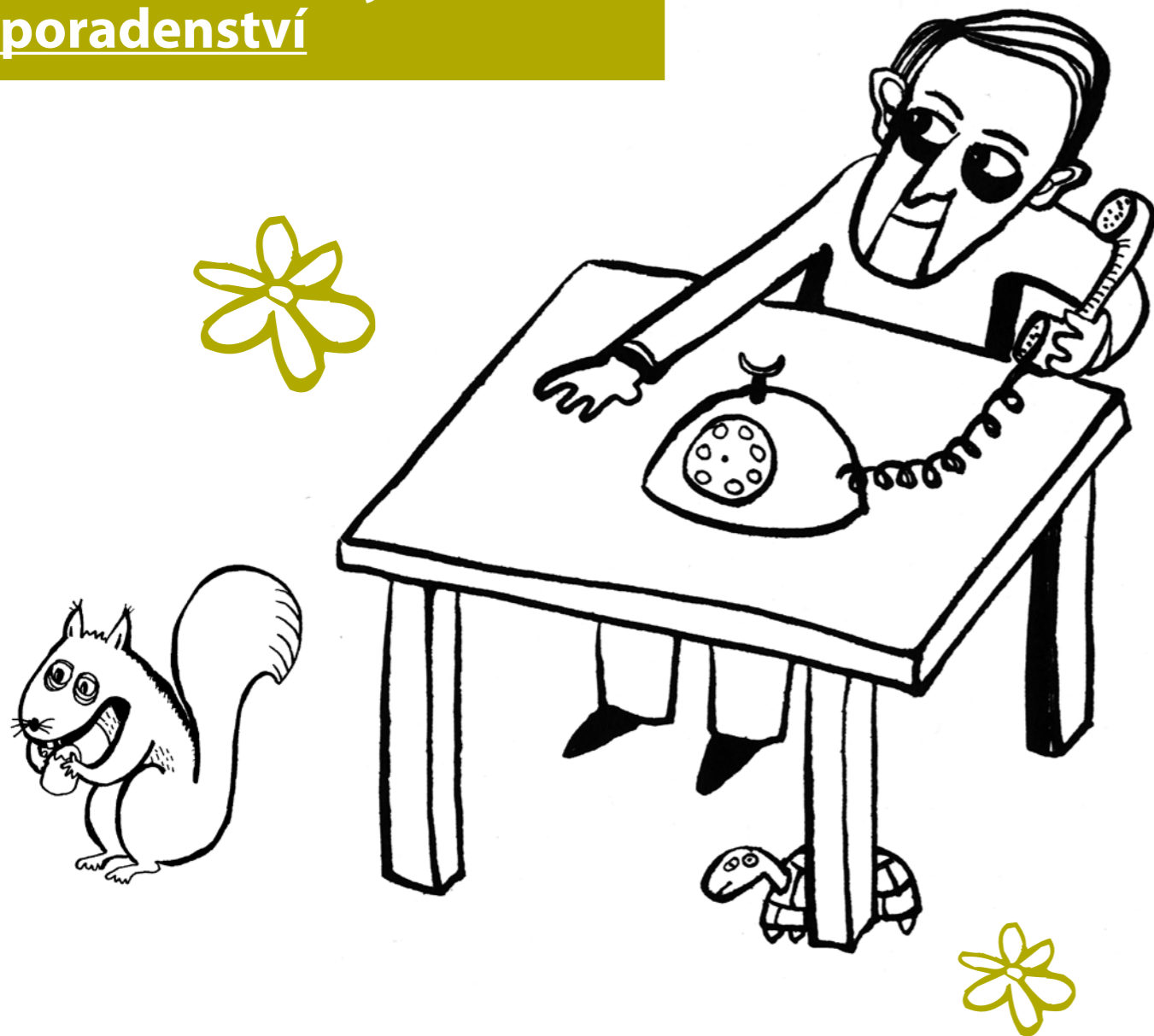
e-mail: pecovatelsky.dum@centrum.cz

Forma služby: terénní pečovatelská služba. Město Ostrov má uzavřenou smlouvu o poskytování pečovatelské služby, pro místně příslušné občany v jejich přirozeném prostředí.

Věková struktura :

- * dospělí od 27 do 64 let
- * mladší senioři od 65 do 80 let
- * starší senioři nad 80 let

Ostatní aktivity, poradenství



Poradenství, ostatní aktivity

DĚTI, MATKY S DÍTĚTEM/DĚTMI, DĚTI A JEJICH RODIČE

Mateřské centrum Ostrůvek | str. 46

U Nemocnice 1202, 363 01 Ostrov

telefon 608 914 469

www.mc-ostruvek.estranky.cz

e-mail: kolovratnikova@dk-ostrov.cz

Cílová skupina:

- * Maminky na mateřské dovolené
- * a jejich děti, celé rodiny, široká veřejnost

Pedagogicko psychologická poradna v Karlových Varech | str. 53

pro problémové děti a jejich rodiče

Pobočka v Domě kultury Ostrov

Mírové náměstí 733, 363 01 Ostrov

telefon 353 176 522

DOSPĚLÍ, SENIOŘI, ZDRAVOTNĚ POSTIŽENÍ A OSOBY, KTERÉ JSOU ZAVISLÉ NA POMOCI JINÉ

OSOBY (pro děti a dorost jen v rámci svých specifických zkušeností a možností)

Agentura Katka | str. 35

Na kopci 1237, 360 01 Ostrov

telefon 353 821 666

Poliklinika Ostrov

telefon 353 821 389

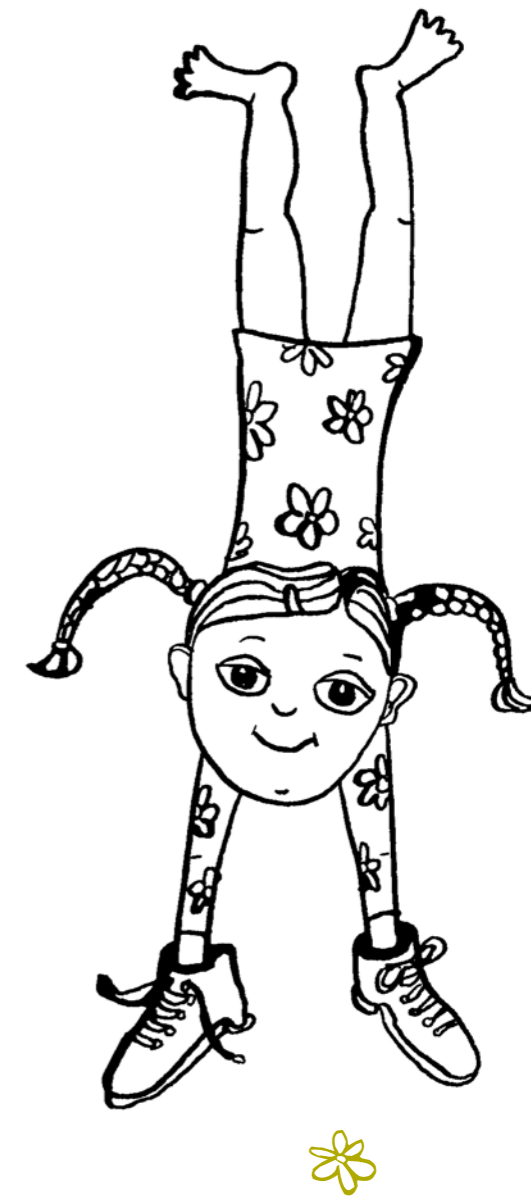
Charitní šatník Veronika

Oblastní charita Ostrov | str. 51 - 52

Lipová 642 – 644, 363 01 Ostrov

telefon 353 821 821

e-mail: caritas-ostrov@seznam.cz





Pečovateľská a soc. služba TEREZA

Oblastní charita Ostrov | **str. 51 - 52**

Mírové náměstí 733, 363 01 Ostrov

Kontakt : Eva Dufková

telefon 353 800 536, 353 821 821

e-mail: caritas-ostrov@seznam.cz

Petričko zdravotnické potřeby | **str. 53**

www.petricko.cz

e-mail: info@petricko.cz

telefon 353 822 439

Internetový obchod: www.zdravotnicke-potreby.com

Planeta neslyšících | **str. 45**

Karlovarský klub neslyšících a hluchoněmých lidí

Horská 873/14, 363 01 Ostrov

Kontakt: Miroslav Plachý

e-mail: info.kkn@quick.cz

telefon 608 765 954

PROSAZ – Karlovy Vary | **str. 54**

Adresa provozovny: Vojkovice 65, 362 73

Západní 22, Karlovy Vary

www.prosaz-kv.eu

e-mail: prosazkv@seznam.cz

telefon 353 942 388, fax 353 942 156



Svaz diabetiků v ČR | **str. 56**

Masarykova 715, 363 01 Ostrov

e-mail: Diabetici.Ostrov@seznam.cz

Svaz postižených civilizačními chorobami v ČR, o.s. | **str. 56**

Kollárova 1122, 363 01 Ostrov

Kontakt : Františka Meissnerová, předseda

telefon 351 140 942

Svaz tělesně postižených v ČR, o. s. | **str. 57**

Místní organizace Ostrov

Lidická 1253, 363 01 Ostrov

telefon 353 842 131, 776 577 242

e-mail: zemlicka_j@volny.cz

Věková struktura:

* zdravotně postižení od věku 15 let neomezeně.

TyfloCentrum Karlovy Vary, o. p. s. | **str. 57-59**

Mozartova 444/6, 360 20 Karlovy Vary

TyfloCentrum středisko Ostrov

Hlavní třída 1365, 363 01 Ostrov

telefon 353 674 103, 603 265 875

Občanské sdružení

Zájmová skupina důchodců Ostrov | **str. 60**

Klínovecká 1204, 363 20 Ostrov

telefon 353 616 334, 353 843 492, 603 879 365



Pobytové služby

SOCIÁLNÍ A SOCIÁLNĚ ZDRAVOTNÍ

* spolufinancované z rozpočtu města



Pobytové služby

* spolufinancované z rozpočtu Města Ostrov

Na zajištění sociálních služeb pro naše občany pobývajících v těchto zařízeních jsou finanční příspěvky poskytovány z rozpočtu města Ostrova.

DĚTI, MATKY S DÍTĚTEM/DĚTMI, DĚTI A JEJICH RODIČE, ZDRAVOTNĚ POSTIŽENÉ DĚTI, DOROST OD 16 DO 18 LET

Domov pro matky s dětmi v tísní Karlovy Vary

Farní charita Karlovy Vary | **str. 42 - 45**

Svobodova 348/14, 360 17 Karlovy Vary

telefon 353 434 228

e-mail: dmd@charitakv.cz, agata.charita@volny.cz

Věková struktura:

- * děti kojeneckého věku do 1 roku
- * děti předškolního věku od 1 do 7 let
- * mladší děti od 7 do 10 let
- * starší děti od 11 do 15 let
- * dorost od 16 do 18 let

Dům na půl cesty Karlovy Vary

Farní charita Karlovy Vary | **str. 42 - 45**

Svobodova 743/12, 360 17 Karlovy Vary

telefon 353 434 222

e-mail: dnpc@charitakv.cz, kamila.charita@volny.cz

Věková struktura:

- * dorost od 16 do 18 let

Domov pro osoby se zdravotním postížením v Radošově | **str. 40**

Radošov 137, 363 01 Kyselka

e-mail: reditelka@usp-radosov.cz

telefon 353 941 111

Věková struktura:

- * dorost od 16 do 18 let

DOSPĚLÍ, SENIOŘI, ZDRAVOTNĚ POSTIŽENÍ A OSOBY, KTERÉ JSOU ZAVISLÉ NA POMOCI JINÉ OSOBY

Domov pro osoby se zdravotním postížením v Radošově | **str. 40**

Radošov 137, 363 01 Kyselka

e-mail: reditelka@usp-radosov.cz

telefon 353 941 111

Věková struktura:

- * mladší dospělí od 19 do 26 let
- * dospělí od 27 do 64 let





Domov se zvláštním režimem

„MATYÁŠ„ v Nejdku, p. o. | str. 41

Mládežnická 1123, 362 21 Nejdek

telefon 353 176 447

e-mail: ddnejdek@ddnejdek.cz

Věková struktura:

- * mladší senioři od 65 let do 80 let
- * starší senioři nad 80 let

Dům pro seniory

Oáza klidu o. p. s. | str. 47 - 48

Školní 81, 357 35 Nové Sedlo – Loučky

telefon 352 669 380, 777 175 187

e-mail: loucky.oazaklidu@seznam.cz

Věková struktura:

- * mladší senioři od 65 do 80 let
- * starší senioři nad 80 let

Dům se zvláštním režimem

Oáza klidu o. p. s. | str. 47 - 48

Školní 81, 357 35 Nové Sedlo – Loučky

telefon 352 669 380, 777 175 187,

e-mail: loucky.oazaklidu@seznam.cz

Věková struktura:

- * mladší senioři od 65 let do 80 let
- * starší senioři nad 80 let



Dům na půl cesty Karlovy Vary + Krizová pomoc domu na půl cesty

Farní charita Karlovy Vary | str. 42 - 45

Svobodova 743/12, 360 17 Karlovy Vary

telefon 353 434 222

e-mail: dnpc@charitakv.cz, kamila.charita@volny.cz

Věková struktura:

- * muži od 18 do 26 let (dle cílové skupiny DNPC)
- * ženy od 18 do bez omezení

Odlehčovací služba

**při Denním stacionáři pro staré
a zdravotně postižené občany**

Farní charita Karlovy Vary | str. 42 - 45

Svobodova 743/12, 360 17 Karlovy Vary

telefon 353 434 215

e-mail: ds@charitakv.cz, dita.charita@volny.cz

Věková struktura:

- * dospělí od 27 let do 64 let
- * mladší senioři od 65 do 80 let
- * starší senioři nad 80 let

**Týdenní stacionář pro staré
a zdravotně postižené občany**

Farní charita Karlovy Vary | str. 42 - 45

Svobodova 743/12, 363 17 Karlovy Vary

telefon 353 434 214

e-mail: farni@charitakv.cz, dita.charita@volny.cz

Věková struktura:

- * dospělí od 27 do 64 let
- * mladší senioři od 65 do 80 let
- * starší senioři nad 80 let

Ambulantní služby SOCIÁLNÍ A SOCIÁLNĚ ZDRAVOTNÍ

* spolufinancované z rozpočtu města



Ambulantní služby

* spolufinancované z rozpočtu města Ostrov

DĚTI, MATKY S DÍTĚTEM/DĚTMI, DĚTI A JEJICH RODIČE, ZDRAVOTNĚ POSTIŽENÉ DĚTI, DOROST OD 16 DO 18 LET

Centrum pro zdravotně postižené Karlovarského kraje | str. 37 - 38

Sokolovská 119/54, 360 05 Karlovy Vary
telefon 353 234 666, 602 340 549,
e-mail: karlovyvary@sluzbypostizenym.cz
Forma služby: ambulantní, terénní
Věková struktura:
* bez omezení věku

Denní centrum Žirafa | str. 39

Dvořákova 1, 360 17 Karlovy Vary – Stará Role
telefon 353 815 220, e-mail: dc.zirafa@seznam.cz
Věková struktura:
* děti předškolního věku od 1 – 7 let
* mladší děti od 7 do 10 let
* starší děti od 11 do 15 let
* dorost od 16 do 18 let



Denní stacionář pro zdravotně a mentálně postižené

Farní charita Karlovy Vary | str. 42 - 45
Svobodova 743/12, 360 17 Karlovy Vary
telefon 353 434 227, e-mail: vojtech@charitakv.cz
Věková struktura:
* dorost od 16 do bez omezení

Kontaktní centrum

K – Centrum Karlovy Vary
Občanské sdružení světlo Kadaň | str. 48 - 49
Krále Jiřího 1018/38, 360 01 Karlovy Vary
telefon 353 222 742, 604 420 646
e-mail: huttova@os-svetlo.net
Věková struktura:
* dorost od 16 do 18 let

Středisko rané péče SPRP Plzeň | str. 55 - 56

Tomanova 2645/5, 301 00 Plzeň
www.ranapece.cz
e-mail: plzen@ranapece.cz
telefon 377 420 035
Forma služby: ambulantní, terénní
Věková struktura:
* děti kojeneckého věku do 1 roku
* děti předškolního věku 1 až 7 let

DOSPĚLÍ, SENIOŘI, ZDRAVOTNĚ POSTIŽENÍ A OSOBY, KTERÉ JSOU ZAVISLÉ NA POMOCI JINÉ OSOBY

Centrum pro zdravotně postižené Karlovarského kraje | str. 37 - 38

Sokolovská 119/54, 360 05 Karlovy Vary
telefon 353 234 666, 602 340 549,
e-mail: karlovyvary@sluzbypostizenym.cz
Forma služby: ambulantní, terénní
Věková struktura:
* bez omezení věku

Denní centrum Žirafa | str. 39

Dvořákova 1, 360 17 Karlovy Vary – Stará Role
telefon 353 815 220, e-mail: dc.zirafa@seznam.cz
Věková struktura:
* mladší dospělí od 19 do 26 let

Denní stacionář pro zdravotně a mentálně postižené

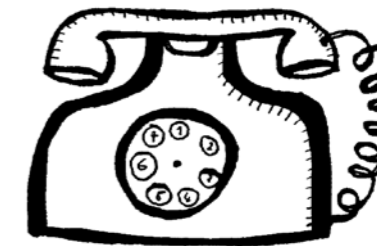
Farní charita Karlovy Vary | str. 42 - 45
Svobodova 743/12, 360 17 Karlovy Vary
telefon 353 434 227, e-mail: vojtech@charitakv.cz
Věková struktura:
* mladší dospělí od 19 do 26 let
* dospělí od 27 do 64 let
* mladší senioři od 65 do 80 let
starší senioři nad 80 let

Kontaktní centrum

K – Centrum Karlovy Vary
Občanské sdružení světlo Kadaň | str. 48 - 49
Krále Jiřího 1018/38, 360 01 Karlovy Vary
telefon 353 222 742, 604 420 646
e-mail: huttova@os-svetlo.net
Věková struktura:
* dospělí od 27 do 64 let
a osoby blízké (rodiče, přátelé)
* mladší senioři od 65 do 80 let
* starší senioři nad 80 let

Krizové centrum

Občanské sdružení Res vitae | str. 49 - 50
Blahoslavova 659/18, 360 09 Karlovy Vary
telefon 353 566 426
Věková struktura:
* mladší dospělí od 19 do 26 let
* dospělí od 27 do 64 let
* mladší senioři od 65 do 80 let
* starší senioři nad 80 let



Linka důvěry

Občanské sdružení Res vitae | str. 49 - 50
Blahoslavova 659/18, 60 09 Karlovy Vary
telefon 353 588 080
Forma služby: ambulantní telefonická
Věková struktura:
* mladší dospělí od 19 do 26 let
* dospělí od 27 do 64 let
* mladší senioři od 65 do 80 let
* starší senioři nad 80 let

Manželská rodinná poradna (MRP)

Občanské sdružení Res vitae | str. 49 - 50
Blahoslavova 659/18, 360 09 Karlovy Vary
telefon 353 226 296, 353 566 426, 604 238 683
e-mail: poradna.kv@gmail.com
Věková struktura:
* mladší dospělí od 19 do 26 let
* dospělí od 27 do 64 let
* mladší senioři od 65 do 80 let
* starší senioři nad 80 let



Terénní služby

SOCIÁLNÍ A SOCIÁLNĚ ZDRAVOTNÍ

*spolufinancované z rozpočtu města



Terénní služby

* spolufinancované z rozpočtu města Ostrov

**DĚTI, MATKY S DÍTĚTEM/DĚTMI,
DĚTI A JEJICH RODIČE, ZDRAVOTNĚ POSTIŽENÉ
DĚTI, DOROST OD 16 DO 18 LET:**

Centrum pro zdravotně postižené

Karlovarského kraje | str. 37 - 38

Sokolovská 119/54, 360 05 Karlovy Vary

telefon 353 234 666, 602 340 549,

e-mail: karlovyvary@sluzbypostizenym.cz

Forma služby: ambulantní, terénní

Věková struktura:

* bez omezení věku

Středisko rané péče SPRP Plzeň | str. 55 - 56

Tomanova 2645/5, 301 00 Plzeň

www.ranapece.cz

e-mail: plzen@ranapece.cz

telefon 377 420 035

Forma služby: ambulantní, terénní

Věková struktura:

* děti kojeneckého věku do 1 roku

* děti předškolního věku 1 až 7 let



Terénní programy

K – Centrum Karlovy Vary

Občanské sdružení světlo Kadaň | str. 48 - 49

Krále Jiřího 1018/38, 360 01 Karlovy Vary

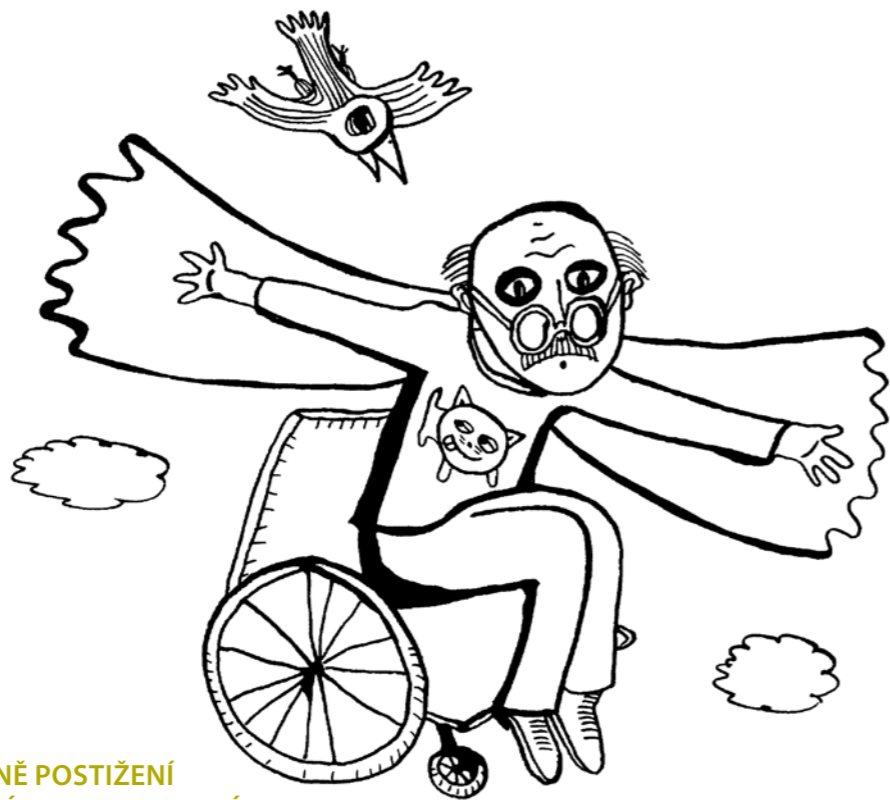
telefon 353 222 742, 604 420 646

e-mail: huttova@os-svetlo.net

Věková struktura:

* dorost od 16 do 18 let





**DOSPĚLÍ, SENIOŘI, ZDRAVOTNĚ POSTIŽENÍ
A OSOBY, KTERÉ JSOU ZAVISLÉ NA POMOCI JINÉ
OSOBY:**

**Centrum pro zdravotně postižené
Karlovarského kraje | str. 37 - 38**

Sokolovská 119/54, 360 05 Karlovy Vary

telefon 353 234 666, 602 340 549,

e-mail: karlovyvary@sluzbypostizenym.cz

Forma služby: ambulantní, terénní

Věková struktura:

* bez omezení věku

Terénní programy

K – Centrum Karlovy Vary

Občanské sdružení světlo Kadaň | str. 48 - 49

Krále Jiřího 1018/38, 360 01 Karlovy Vary

telefon 353 222 742, 604 420 646

e-mail: huttova@os-svetlo.net

Věková struktura:

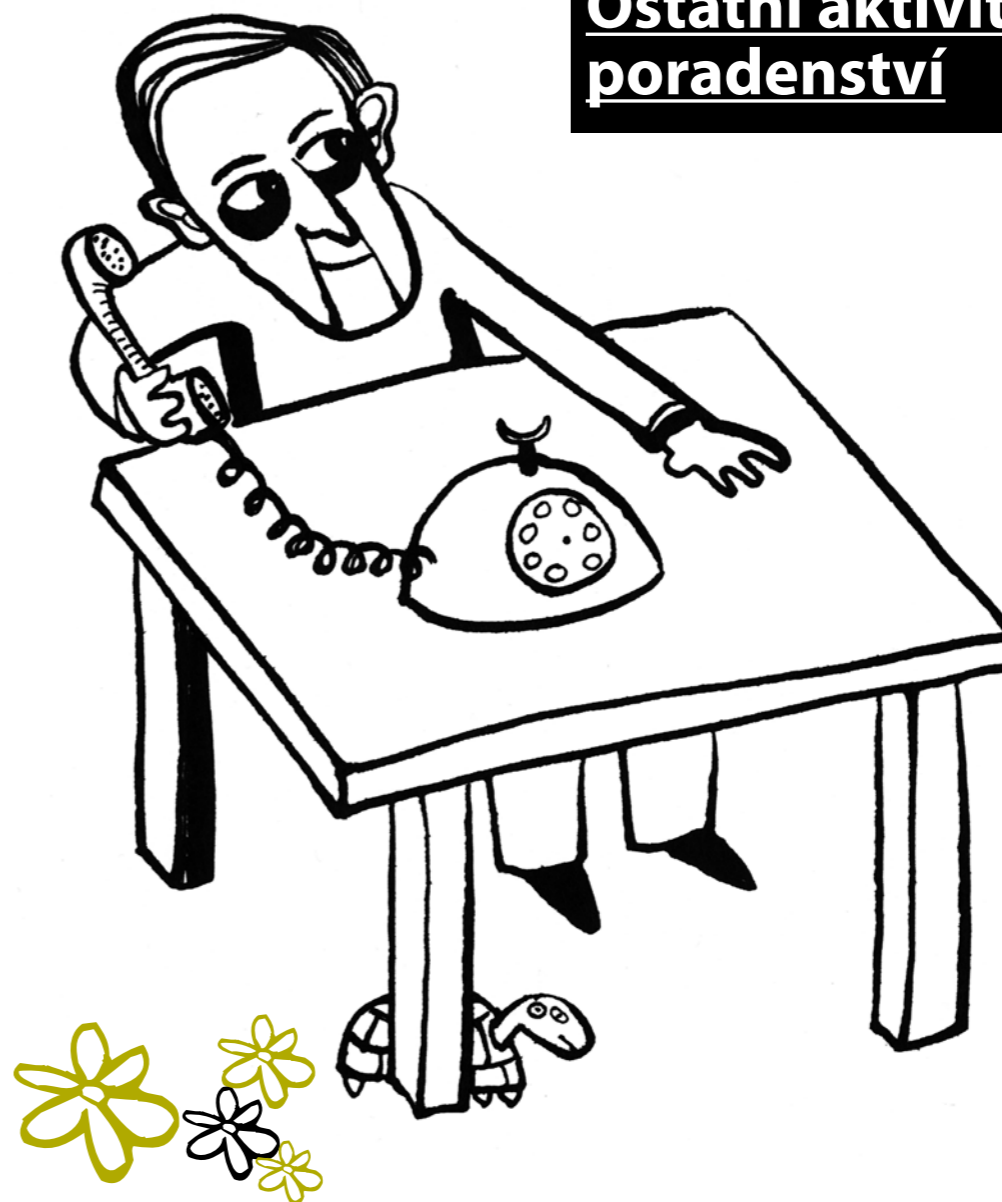
* mladší dospělí od 19 do 26 let

* dospělí od 27 do 64 let

* mladší senioři od 65 do 80 let

* starší senioři nad 80 let

**Ostatní aktivity,
poradenství**



Poradenství, ostatní aktivity

ICTUS, o. p. s. | str. 45

Žitomířská 3, Praha 10

www.ictus.cz

e-mail: dohnalek@ictus.cz/dohnalek@ictus.cz

telefon 603 500 718, 603 289 187

K – Centrum Karlovy Vary

Občanské sdružení světlo Kadaň | str. 48 - 49

Krále Jiřího 1018/38, 360 01 Karlovy Vary

telefon 353 222 742, 604 420 646

e-mail: huttova@os-svetlo.net

Věková struktura:

* dorost od 16 do 18 let

* dospělí od 27 do 64 let

a osoby blízké (rodiče, přátelé)

* mladší senioři od 65 do 80 let

* starší senioři nad 80 let

KONTAKT bB | str. 46

– občanské sdružení pro studium,
rehabilitaci a sport bez bariér

Strahov blok 1, Vaničkova 315/7, 169 00 Praha

e-mail: kontaktbb@kontaktbb.cz

telefon 234 678 379

Adresa střediska: Smetanovy sady 1, 360 01 Karlovy Vary

telefon 353 222 536, e-mail: karlovy.vary@kontaktbb.cz

Občanská poradna (terénní)

při ROS – Karlovy Vary | str. 54 - 55

Romské Občanské Sdružení – Karlovy Vary

Západní 1401/63, 360 01 Karlovy Vary

www.roskv.org

e-mail: roskv@seznam.cz

telefon 353 224 804

Věková struktura:

* dorost od 16 do 18 let

* mladší dospělí od 19 do 26 let

* dospělí od 27 do 64 let

* mladší senioři od 65 do 80 let

* starší senioři nad 80 let

Oblastní spolek Český Červený kříž | str. 52

Školní 358/7, 360 17 Karlovy Vary – Stará Role

telefon 353 221 854, 606 109 918

Poradna

Farní charita Karlovy Vary | str. 42 - 45

Svobodova 348/14, 360 17 Karlovy Vary

telefon 353 434 230

e-mail: farni@charitakv.cz, lukas.charita@volny.cz

Věková struktura:

* dorost od 16 do 18 let

* mladší dospělí od 19 do 26 let

* dospělí od 27 do 64 let

* mladší senioři od 65 do 80 let

* starší senioři nad 80 let

TyfloCentrum Karlovy Vary, o. p. s. | str. 57 - 59

Obecně prospěšná společnost pro integraci
nevidomých a slabozrakých

Mozartova 444/6, 360 20 Karlovy Vary

TyfloCentrum Karlovy Vary, o. p. s.,

Vítězná 117/56, 360 09 Karlovy Vary

telefon 353 224 324, e-mail: reditel@tyflocentrum-kv.cz

Forma služby: terénní

Věková struktura:

* dorost od 16 do 18 let,

osoby se zdravotním postižením

**Aktivity pro osoby, které vedou rizikový
způsob života nebo jsou tímto způsobem
ohroženy, osoby v krizi, osoby bez přístřeší,
etnické skupiny**

Armáda spásy | str. 35 - 36

Jugoslávská 16, 360 01 Karlovy Vary

telefon 353 225 861

e-mail: karlovyvary@armadaspasy.cz

Centrum služeb Armády spásy:

a) pobytové služby

Azylové domy

* dospělí od 27 do 64 let

* mladší senioři od 65 do 80 let

* starší senioři nad 80 let

b) ambulantní služby

Nízkoprahová denní centra pro děti a mládež

* mladší děti od 7 do 10 let

* starší děti od 11 do 15 let

Nízkoprahová denní centra

* mladší dospělí od 19 do 26 let

* dospělí od 27 do 64 let

Noclehárny.

Sociálně aktivizační služby pro seniory

a osoby se zdravotním postižením

* dospělí od 27 do 64 let

* mladší senioři od 65 do 80 let

* starší senioři nad 80 let

c) terénní služby

Nízkoprahová denní centra pro děti a mládež

* mladší děti od 7 do 10 let

* starší děti od 11 do 15 let

Nízkoprahová denní centra

* mladší dospělí od 19 do 26 let

* dospělí od 27 do 64 let

Sociálně aktivizační služby pro seniory

a osoby se zdravotním postižením.

* dospělí od 27 do 64 let

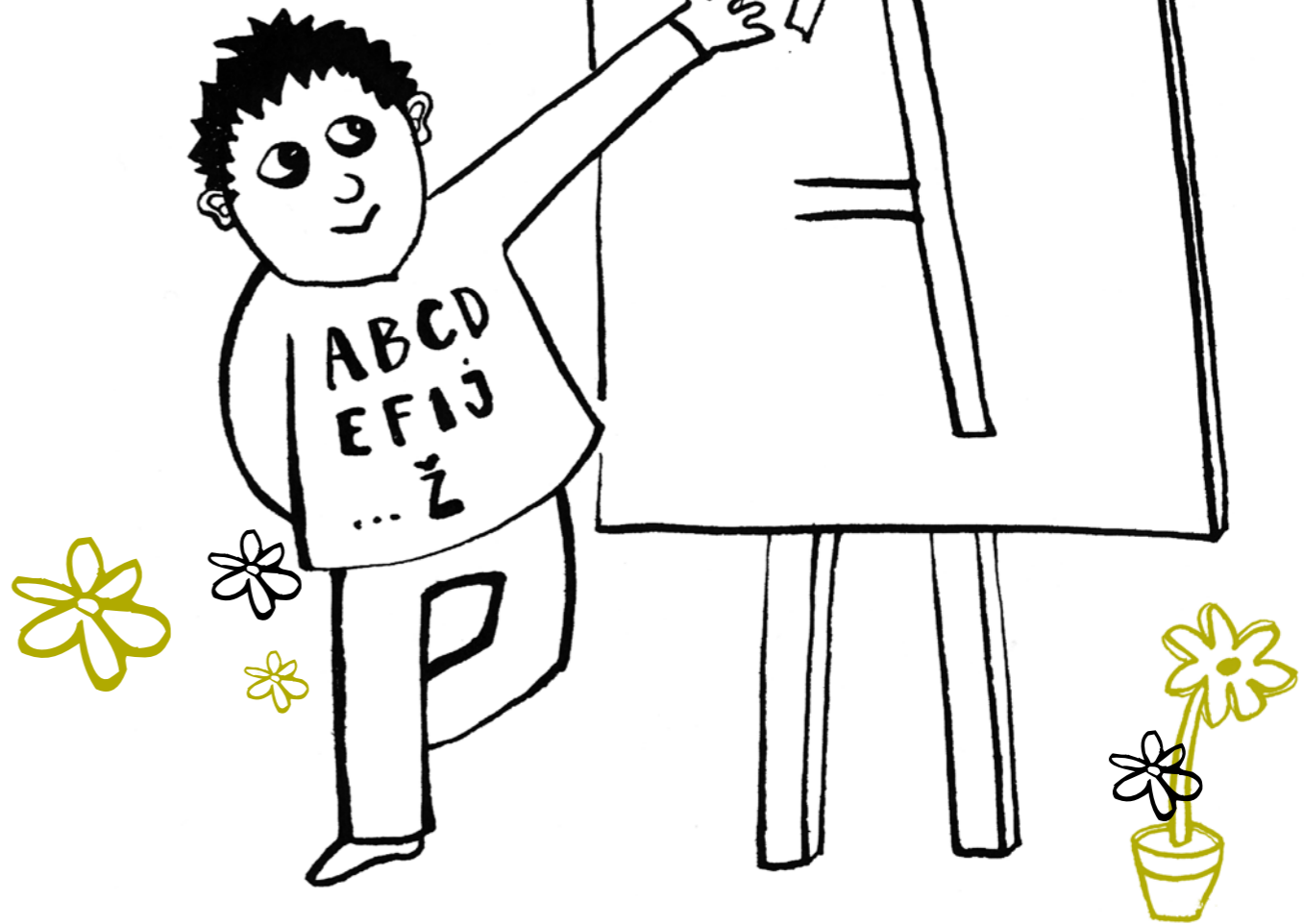
* mladší senioři od 65 do 80 let

* starší senioři nad 80 let





Abecední seznam všech sociálních zařízení



A



Agentura Katka

Na kopci 1237, 360 01 Ostrov

telefon 353 821 666

Poliklinika Ostrov

telefon 353 821 389

Forma služby: terénní

Poslán: agentura poskytuje na doporučení lékaře domácí zdravotní péči občanům.



Armáda spásy

Petržilkova 2565/23, 158 00 Praha

Kontakt: Michael Stannett

www.armadaspasy.cz

e-mail: ustredi@armadaspasy.cz

Právní forma: občanské sdružení



Azylové domy - Armáda spásy
Centrum sociálních služeb Armády spásy
Nákladní 7, 360 05 Karlovy Vary



Kontakt: Ing. Pavol Krištof

telefon 353 569 267

e-mail: ad_karlovyvary@czh.salvationarmy.org

Forma služby: pobytová

Časový rozsah poskytování služby: nepřetržitý

Kapacita: 18 lůžek

Cílová skupina: osoby bez přístřeší

Věková struktura:

mladší dospělí,

osoby v krizi,

dospělí od 27 do 64 let.

Nízkoprahová denní centra - Armáda spásy

Centrum sociálních služeb Armády spásy

Nákladní 7, 360 05 Karlovy Vary

Kontakt: Ing. Pavol Krištof

telefon 353 569 267

e-mail: karlovyvary@czh.salvationarmy.org

Forma služby: ambulantní, terénní

Časový rozsah služby:

pondělí až neděle od 9,00 do 16,00 hodin

Kapacita: 30 klientů

Cílová skupina: osoby bez přístřeší,

osoby ohrožené závislostí nebo závislé

na návykových látkách,

osoby v krizi,

osoby, které vedou rizikový způsob života nebo

jsou tímto způsobem ohroženy,

etnické menšiny.

Věková struktura:

mladší dospělí od 19 do 26 let,

dospělí od 27 do 64 let.

Nízkoprahová zařízení pro děti a mládež

- Armáda spásy

Komunitní centrum Armády spásy

Jugoslávská 16, 360 01 Karlovy Vary

Kontakt: Petra Krištofová

telefon 353 225 861

e-mail: karlovyvary@armadaspasy.cz

Forma služby: ambulantní, terénní

Časový rozsah služby:

pondělí, čtvrtek, pátek od 13,00 do 15,30 hodin

úterý, středa od 14,00 do 16,00 hodin

Kapacita: 20 klientů

Cílová skupina:

děti a mládež ve věku od 6 do 26 let ohrožené

společensky nežádoucími jevy

rodiny s dítětem/děti

Věková struktura:

mladší děti od 7 do 10 let,

starší děti od 11 do 15 let.



**Sociálně aktivizační služby pro seniory
a osoby se zdravotním postižením**

- Armáda spásy

Komunitní centrum Armády spásy

Jugoslávská 16, 360 01 Karlovy Vary

Kontakt: Petra Krištofová

telefon 353 225 861

e-mail: ac_karlovyvary@armadaspasy.cz

Forma služby: ambulantní, terénní

Časový rozsah služby:

pondělí až pátek od 8,00 do 15,00 hodin

Kapacita: 40 klientů

Cílová skupina: osoby se zdravotním postižením,
senioři.

Věková struktura:

dospělí od 27 do 64 let,

mladší senioři od 65 do 80 let,

starší senioři nad 80 let.



Noclehárna - Armáda spásy

Centrum sociálních služeb Armády spásy

Nákladní 7, 360 05 Karlovy Vary

Kontakt: Ing. Pavol Krištof

telefon 353 569 267

e-mail: ad_karlovyvary@czh.salvationarmy.cz

Forma služby: ambulantní

Časový rozsah služby:

pondělí až neděle od 19,00

do 7,00 hodin následujícího dne

Kapacita: 20 lůžek

Cílová skupina: osoby bez přístřeší, osoby v krizi.

Věková struktura:

mladší dospělí od 19 do 26 let,

dospělí od 27 do 64 let.



Centrum pro zdravotně postižené Karlovarského kraje

Vítězná 117/56, 360 09 Karlovy Vary

Kontakt: Bc. Petr Končel, ředitel

www.sluzbypostizenym.cz

e-mail: petrkoncel@sluzbypostizenym.cz

telefon 353 234 666, 603 725 000

Právní forma: občanské sdružení



Odborné sociální poradenství

Centrum pro zdravotně postižené

Karlovarského kraje

Sokolovská 119/54, 360 05 Karlovy Vary

Kontakt: Jana Pomijová

telefon 353 234 666, 602 340 549

e-mail: karlovyvary@sluzbypostizenym.cz

Forma služby: ambulantní, terénní

Časový rozsah poskytování služby:

pondělí a středa: od 8,00 do 12 hodin,

od 13,00 do 17,00 hodin,

úterý a čtvrtek: od 8,00 do 12,00 hodin,

od 13,00 do 16,00 hodin,

pátek: od 8,00 do 12,00 hodin.

Kapacita: 1680 intervencí (30 min jednání)

Cílová skupina: osoby s chronickým a nebo osoby

s chronickým duševním onemocněním,

osoby se zdravotním

nebo s jiným zdravotním postižením,

osoby s kombinovaným postižením,

osoby s mentálním postižením,

osoby s tělesným postižením,

osoby se sluchovým postižením,

osoby se zrakovým postižením,

osoby v krizi, senioři.

Věková struktura: bez omezení věku.

Odborné sociální poradenství je poskytováno

také ve městech Sokolov a Cheb,

viz. www.sluzbypostizenym.cz



Osobní asistence

Centrum pro zdravotně postižené

Karlovarského kraje

Sokolovská 119/54, 360 05 Karlovy Vary



Kontakt: Jana Pomijová

telefon 353 234 666, 606 340 549

e-mail: karlovyvary@sluzbypostizenym.cz

Forma služby: terénní

Časový rozsah poskytování služby:

pondělí až pátek od 8,00 do 17,00 hodin

Kapacita: 10 klientů

Cílová skupina:

osoby s chronickým nebo osoby s chronickým

duševním onemocněním,

osoby se zdravotním nebo osoby jiným

zdravotním postižením,

osoby s kombinovaným postižením,

osoby s mentálním postižením,

osoby s tělesným postižením,

osoby se sluchovým postižením,

osoby se zrakovým postižením,

senioři.

Věková struktura: bez omezení věku.

Osobní asistence je také poskytována ve městech

Sokolov a Cheb, viz. www.sluzbypostizenym.cz

Centrum pro zdravotně postižené Karlovarského kraje v Karlových Varech

Sokolovská 54, 360 05 Karlovy Vary

vlastník Merkurý Milena s.r. o.

Popis objektu: Zděný objekt je po celkové rekonstrukci, má velmi dobrou polohu a je dopravně dostupný. Do objektu je bezbariérový vstup. Objekt nemá bezbariérové WC.

Vybavení: je ve vlastnictví Centra pro zdravotně postižené: PC, internet, fax, kopírka, nábytek, kompenzační a rehabilitační pomůcky.

Doplňující informace pro klienty

– přehled poskytovaných sociálních služeb:

Základní sociální poradenství, je poskytováno bezplatně kvalifikovanými poradci.

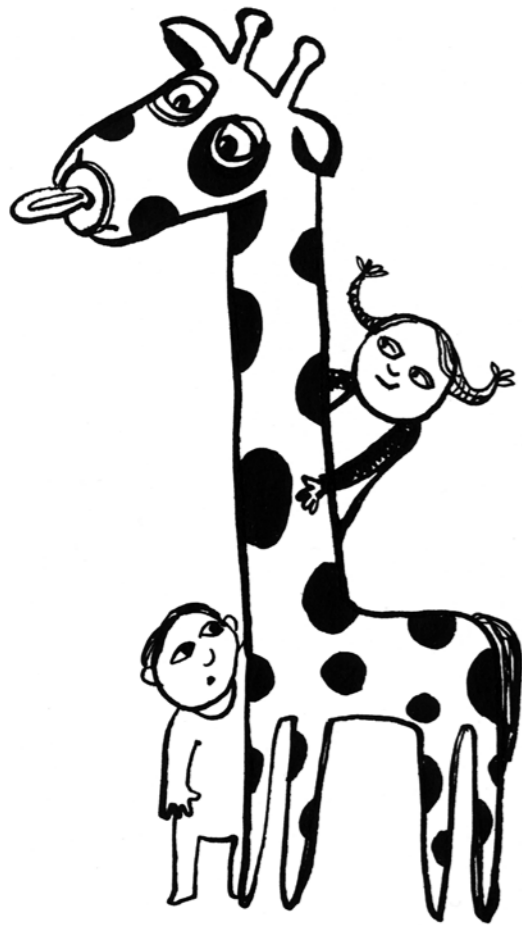
Odborné sociální poradenství, je poskytováno bezplatně externími odborníky, zejména právníky, psychology, lékaři a speciálními pedagogy. Půjčovna kompenzačních a rehabilitačních pomůcek, formou pronájmu za symbolické nájemné.

Prodej zdravotních pomůcek, pro tělesně, duševně, zrakově a sluchově postižené s rozvozem až do domu zdarma. Pomůcky mohou být na předpis lékaře a nebo nákup za hotové. Doprava, na žádost klientů je poskytována speciálně upraveným vozidlem.

Služby osobní asistence, je poskytována postiženým občanům, kteří žijí ve svém domácím prostředí, chtějí se plně realizovat v osobním životě při zachování vlastního životního stylu. Zprostředkování práce, především pro občany zdravotně znevýhodněné s nabídkou bilanční a pracovní diagnostiky a motivační aktivity. Rekvalifikační počítačové kurzy, jsou poskytovány bezplatně pro zdravotně postižené občany a seniory, kteří nemohou najít zaměstnání a mají zájem o rekvalifikaci.

Aktivity pro volný čas, internet, meditace a jiné volno časové aktivity pro zdravotně postižené občany.

Sociální služby poskytujeme i ve městě Sokolově a v Chebu, viz. www.sluzbypostizenym.cz.



Denní centrum Žirafa

Občanské sdružení Nejste sami

Dvořákova 1, 360 17 Karlovy Vary – Stará Role

telefon 353 815 220, e-mail: dc.zirafa@seznam.cz

Věková struktura:

děti předškolního věku od 1 – 7 let,
mladší děti od 7 do 10 let,
starší děti od 11 do 15 let,
dorost od 16 do 18 let
mladí dospělí od 19 do 26 let,

Domov pro osoby se zdravotním postižením v Mariánské

Mariánská 2, Jáchymov, 363 01 Ostrov

Kontakt: Ing. Pavel Novák
www.kr-karlovarsky.cz/obce/Marianska
e-mail: domovmarianska@pokk.cz
telefon 353 807 200

Právní forma: příspěvková organizace Karlovarského kraje

Poslání: *Základním posláním je vytvořit plnohodnotný domov pro člověka se zdravotním postižením, sociálně znevýhodněného natolik, že nemůže využívat jiných pobytových sociálních služeb.*

Domov pro osoby se zdravotním postižením v Mariánské

Mariánská 2, Jáchymov, 363 01 Ostrov

Kontakt: Ředitel Ing. Pavel Novák
telefon 353 807 200, 731 449 310
e-mail: domovmarianska@pokk.cz
Forma služby: pobytová, týdenní stacionář
Časový rozvrh poskytování služby: nepřetržitý
Kapacita: 208 lůžek pro klienty

Cílová skupina: osoby, které jsou závislé na pomoci jiné fyzické osoby za účelem zajištění potřebné pomoci ve stupni III. – těžká závislost a ve stupni IV. – úplná závislost, osoby s mentálním postižením.

Věková struktura:
mladší děti od 7 do 10 let,
starší děti od 11 do 15 let,
dorost od 16 do 18 let,
mladí dospělí od 19 do 26 let,
dospělí od 27 do 64 let,
mladší senioři od 65 do 80 let



Domov pro seniory v Perninku

Nádražní 268, 362 36 Pernink

Kontakt: Ing. Jiřina Hlavanová
www.kr-karlovarsky.cz/obce/pernink
e-mail: reditel@ddpernink.cz
telefon: 353 892 304, 353 892 085
Právní forma: příspěvková organizace Karlovarského kraje
Motto: „STARÁME SE, ABYSTE MOHLI ŽÍT NAPLNO“
Poslání: *Umožnit klientům, kteří vzhledem ke svému stáří a zdravotnímu stavu nemohou žít ve svém přirozeném prostředí, žít v našem Domově běžným způsobem života a s podporou nabízených sociálních služeb prožít aktivní a důstojné stáří.*

Domov pro seniory v Perninku

Nádražní 268, 362 36 Pernink

Kontakt: Ing. Jiřina Hlavanová
telefon 353 892 304
e-mail: reditel@ddpernink.cz
Forma služby: pobytová, týdenní stacionář
Časový rozvrh poskytování služby: nepřetržitý
Kapacita: 55 lůžek pro klienty
Cílová skupina: senioři se sníženou soběstačností v základních životních dovednostech z důvodu věku, jejichž sociální situace a zdravotní stav vyžadují pravidelnou pomoc jiné fyzické osoby (klienti se 3. a 4. stupněm závislosti jsou upřednostňováni).
Věková struktura:
mladší senioři od 65 do 80 let,
starší senioři nad 80 let.



D

Domov pro osoby se zdravotním postižením v Radošově

Radošov 137, 363 01 Kyselka

Kontakt: Marie Pařížská
www.usp-radosov.cz
e-mail: reditelka@usp-radosov.cz
telefon 353 941 111
Právní forma: příspěvková organizace Karlovarského kraje

Domov pro osoby se zdravotním postižením v Radošově

Radošov č. p. 137, 363 01 Kyselka

Kontakt: Marie Pařížská
telefon 353 941 111
e-mail: reditelka@usp-radosov.cz
Forma služby: pobytová
Časový rozvrh poskytování služby: nepřetržitý
Kapacita: 50 lůžek pro klienty
Cílová skupina: osoby, které jsou závislé na pomoci jiné fyzické osoby za účelem zajištění potřebné pomoci ve stupni III. – těžká závislost a ve stupni IV. – úplná závislost: osoby s kombinovaným postižením, osoby s mentálním postižením, osoby se zdravotním postižením.
Věková struktura:
dorost od 16 do 18 let,
mladší dospělí od 19 do 26 let,
dospělí od 27 do 64 let.



Domov se zvláštním režimem „MATYÁŠ“ v Nejdku

Mládežnická 1123, 362 21 Nejde

www.ddnejdek.cz

Právní forma: příspěvková organizace

Karlovarského kraje

Poslání: komplexními sociálními službami na odpovídající úrovni pro klienty se změnou zdravotního stavu vytvořit opravdové domácí prostředí. Cílem zaměstnanců Domova je poskytnout klientům – seniorům důstojný, příjemný a dle jejich přání a možností aktivní život se zachováním jejich soběstačnosti na co nejdelší dobu.

Domov se zvláštním režimem „MATYÁŠ“, v Nejdku, p. o.

Mládežnická 1123, 362 21 Nejde

Kontakt: JUDr. Zuzana Blažková

telefon 353 176 447

e-mail: ddnejdek@ddnejdek.cz

Forma služby: pobytová

Časový rozvrh poskytování služby: nepřetržitý

Kapacita: 114 lůžek pro klienty

Cílová skupina: osoby s chronickým duševním onemocněním, které jsou závislé na pomoci jiné fyzické osoby za účelem zajištění potřebné pomoci ve stupni III. – těžká závislost a ve stupni IV. – úplná závislost, senioři se sníženou soběstačností z důvodu chronického duševního onemocnění a se stařeckou, Alzheimerovou demencí a ostatními typy demencí, kteří mají sníženou soběstačnost z důvodu těchto onemocnění, jejichž situace vyžaduje pravidelnou pomoc jiné fyzické osoby.

Věková struktura:

mladší senioři od 65 let do 80 let, starší senioři nad 80 let.



D

Dům s pečovatelskou službou

Hlavní 1365, 363 01 Ostrov

Kontakt: sociální pracovnice

paní Kristina Macáková

telefon 353 615 909,

e-mail: pecovatelsky.dum@centrum.cz.

Forma služby: terénní pečovatelská služba.

Město Ostrov má uzavřenou smlouvu o poskytování pečovatelské služby, pro místně příslušné občany v jejich přirozeném prostředí.

Časový rozsah poskytování služby:

pondělí až čtvrtek od 7,00 do 15,30 hodin, pátek od 7,00 do 15,00 hodin.

Cílová skupina:

osoby s chronickým onemocněním

Věková struktura:

dospělí od 27 do 64 let,
osoby s kombinovaným postižením,
mladší senioři od 65 do 80 let,
osoby se zdravotním a nebo jiným zdravotním postižením, starší senioři nad 80 let
osoby s tělesným postižením,
osoby se sluchovým postižením,
rodiny s dítětem/děťmi,
senioři



Farní charita Karlovy Vary

Svobodova 743/12, 360 17 Karlovy Vary

Kontakt: Ing. Jiří Novák, ředitel

www.volny.cz/charitakv

e-mail: farni@charitakv.cz

telefon 353 434 210, 731 433 033, fax 353 434 213

Právní forma: církevní právnická osoba

Domov pro matky s dětmi v tísní Karlovy Vary



- Farní charita Karlovy Vary

Svobodova 348/14, 360 17 Karlovy Vary

Kontakt: Mgr. Agata Scheerbaumová

telefon 353 434 228

e-mail: dmd@charitakv.cz, agata.charita@volny.cz

Forma služby: pobytová

Časový rozsah poskytování služby: nepřetržitý

Kapacita: 7 klientek, ke každé klientce min. 1 dítě

Cílová skupina:

oběti domácího násilí,
osoby v krizi,
rodina - matky s dítětem/děťmi.

Věková struktura:

děti kojeneckého věku do 1 roku,
děti předškolního věku od 1 do 7 let,
mladší děti od 7 do 10 let,
starší děti od 11 do 15 let,
dorost od 16 do 18 let,
mladší dospělí od 19 do 26 let,
dospělí od 27 do 64 let

F



Denní stacionář pro zdravotně a mentálně postižené



- Farní charita Karlovy Vary

Svobodova 743/12, 360 17 Karlovy Vary

Kontakt: Mgr. Vojtěch Dušek

telefon 353 434 227

e-mail: vojtech@charitakv.cz

Forma služby: ambulantní

Časový rozsah poskytování služby:

pondělí až pátek od 7,30 do 16,00 hodin

Kapacita: 9 klientů

Cílová skupina:

osoby s chronickým duševním onemocněním,
Věková struktura:
dorost od 16 do bez omezení,
osoby s mentálním postižením,
mladší dospělí od 19 do 26 let,
osoby s kombinovaným postižením,
dospělí od 27 do 64 let.
osoby se zdravotním
nebo jiným zdravotním postižením
osoby s tělesným postižením

Denní stacionář pro staré a zdravotně postižené občany

- Farní charita Karlovy Vary

Svobodova 743/12, 360 17 Karlovy Vary

Kontakt: Dita Matoušková, telefon 353 434 214

e-mail: ds@charitakv.cz, dita.charita@volny.cz

Forma služby: ambulantní

Časový rozsah poskytování služby:

pondělí až pátek od 7,00 do 18,00 hodin

Kapacita: 19 klientů

Cílová skupina:

osoby s chronickým duševním onemocněním,

Věková struktura:

dospělí od 27 do 64 let, osoby s chronickým

onemocněním, mladší senioři od 65 do 80 let,

osoby se zdravotním nebo jiným zdravotním

postižením, starší senioři nad 80 let,

osoby s kombinovaným postižením,

osoby s tělesným postižením

osoby se sluchovým postižením,

osoby se zrakovým postižením.



Dům na půl cesty Karlovy Vary

- Farní charita Karlovy Vary

Svobodova 743/12, 360 17 Karlovy Vary

Kontakt: Mgr. Kamila Lišková

telefon 353 434 222

e-mail: dnpc@charitakv.cz,

kamila.charita@volny.cz

Forma služby: pobytová

Časový rozsah poskytování služby: nepřetržitý

Kapacita: 12 lůžek pro klienty

Cílová skupina:

osoby do 26 let věku opouštějící školská zařízení

pro výkon ústavné péče

Věková struktura:

dorost od 16 do 18 let,

mladší dospělí od 19 do 26 let.



F

Krizová pomoc Domu na půl cesty Karlovy Vary

- Farní charita Karlovy Vary

Svobodova 743/12, 360 17 Karlovy Vary

Kontakt: Mgr. Kamila Lišková

telefon 353 434 222

e-mail: dnpc@charitakv.cz,

kamila.charita@volny.cz

Forma služby: pobytová

Časový rozsah poskytování služby: nepřetržitý

Kapacita: 1 lůžko

Cílová skupina:

oběti domácího násilí,

osoby bez přístřeší,

osoby v krizi

osoby do 26 let věku opouštějící školská zařízení

pro výkon ústavní péče.

Věková struktura:

muži od 18 do 26 let (dle cílové skupiny DNPC)

ženy od 18 do bez omezení



Odborné sociální poradenství

Poradna Farní charity Karlovy Vary

Svobodova 348/14, 360 17 Karlovy Vary

Kontakt: Mgr. Lukáš Květoň

telefon 353 434 230

e-mail: farni@charitakv.cz, lukas.charita@volny.cz

Forma služby: ambulantní

Časový rozsah poskytování služby:

po, st, pá od 8,00 do 14,00 hodin

út a čt od 8,00 do 18,00 hodin

Kapacita: 400 intervencí – jednání 30 minut

Cílová skupina:

oběti domácího násilí,

osoby s chronickým duševním onemocněním,

osoby s chronickým onemocněním,

osoby se zdravotním a s jiným zdravotním

onemocněním,

osoby s mentálním postižením,

osoby s tělesným postižením,

osoby se sluchovým postižením,

osoby se zrakovým postižením,

osoby v krizi,

senioři

Věková struktura:

dorost od 16 do 18 let,

mladší dospělí od 19 do 26 let,

dospělí od 27 do 64 let,

mladší senioři od 65 do 80 let,

starší senioři nad 80 let.



F



Odlehčovací služby

Odlehčovací služba při Denním stacionáři pro staré a zdravotně postižené občany

- Farní charita Karlovy Vary

Svobodova 743/12, 360 17 Karlovy Vary

Kontakt: Dita Matoušková

telefon 353 434 215

e-mail: ds@charitakv.cz, dita.charita@volny.cz

Forma služby: pobytová

Časový rozsah poskytování služby: nepřetržitý

Kapacita: 6 klientů

Cílová skupina:

osoby s chronickým duševním onemocněním,

osoby s chronickým onemocněním,

osoby se zdravotním nebo jiným zdravotním

postižením,

osoby s kombinovaným postižením,

osoby s tělesným postižením,

osoby se sluchovým postižením,

osoby se zrakovým postižením,

senioři

Věková struktura:

dospělí od 27 let do 64 let,

mladší senioři od 65 do 80 let,

starší senioři nad 80 let.





Týdenní stacionář pro staré a zdravotně postižené občany

- Farní charita Karlovy Vary
Svobodova 743/12, 363 17 Karlovy Vary

Kontakt: Dita Matoušková
telefon 353 434 214

e-mail: farni@charitakv.cz, dita.charita@volny.cz

Forma služby: pobytová

Časový rozsah poskytování služby:

v pondělí od 7,00 nepřetržitě
do pátku do 18,00 hodin

Kapacita: 1 klient

Cílová skupina:

osoby s chronickým duševním onemocněním,
osoby s chronickým onemocněním,
osoby se zdravotním nebo jiným zdravotním postižením,
osoby s kombinovaným postižením,
osoby s tělesným postižením,
osoby se sluchovým postižením,
osoby se zrakovým postižením,
senioři.

Věková struktura:

dospělí od 27 do 64 let,
mladší senioři od 65 do 80 let,
starší senioři nad 80 let.

I, K

ICTUS, o. p. s.

Žitomířská 3, Praha 10



Kontakt: Jan Dohnálek
www.ictus.cz

e-mail: ictus@ictus.cz, dohnalek@ictus.cz
telefon: 603 500 718, 603 289 187

Poslání a cíl: Cesta naděje pro lidi s mozkovou příhodou. Cílem je vrátit lidi s cévní mozkovou příhodou do běžného života. Umožnit jim, aby si byli zase schopni zajišťovat osobní potřeby, aby mohli snižovat svoji závislost na cizí péči a měli šanci na zlepšení kvality svého života.

—

Karlovarský klub neslyšících a hluchoněmých lidí

Horská 873/14, 363 01 Ostrov

Kontakt: Miroslav Plachý
e-mail: info.kkn@quick.cz
telefon: 608 765 954

Právní forma: občanské sdružení.

Poslání: Sdružení poskytuje veřejnosti poradenství týkající se komunity neslyšících a pořádá vzdělávací kurzy českého znakového jazyka. Především nabízí poradenství prelingválně neslyšícím lidem, kteří tvoří zároveň členskou základnu klubu. Jedná se o lidi neslyšící od narození nebo, kteří ohluchli před osvojením mluveného jazyka a dorozumívají se mezi sebou hlavně českým znakovým jazykem.



KONTAKT bB

- občanské sdružení pro studium, rehabilitaci a sport bez bariér

Strahov blok 1, Vaníčková 315/7, 169 00 Praha

Statutární orgán: Mgr. Jan Nevrkla
e-mail: kontaktbb@kontaktbb.cz
telefon 234 678 379

Právní forma: občanské sdružení
Sociálně aktivizační služby pro seniory a osoby se zdravotním postižením

KONTAKT bB - občanské sdružení pro studium, rehabilitaci a sport bez bariér

Smetanovy sady 1, 360 01 Karlovy Vary

Vedoucí střediska: Mgr. Štěpánka Řehořková
telefon 353 222 536
e-mail: karlovy.vary@kontaktbb.cz
www.kontaktbb.cz

Charakteristika činnosti: *Koncepční, kontinuální a metodicky vedený program plavání tělesně postižených je realizován na všech úrovních, od rehabilitační až k vrcholově sportovní. Všechny oblasti činnosti sdružení a výuky plavání tělesně postižených vycházejí, navazují na ni a vhodně ji doplňují.*

Forma služby: ambulantní, terénní

Časový rozsah poskytování služby:

Kancelář: pondělí – pátek od 10 do 14,00 hod.

Bazény: úterý od 15 do 18,00 hod.

středa od 15,30 do 17,00 hod.

pátek od 15 do 16,30 hod.

Kapacita: 50 klientů

Cílová skupina: osoby s tělesným postižením

Věková struktura: děti, mládež a dospělí



M



Mateřské centrum Ostrůvek

U Nemocnice 1202

363 01 Ostrov

Kontakt: Dana Kolovratníková
telefon 608 914 469
www.mc-ostrovek.estranky.cz

e-mail: kolovratnikova@dk-ostrov.cz

Právní forma: občanské sdružení

Forma služby: ambulantní

Časový rozsah služby: Dopolední, odpolední a víkendové akce dle předem stanovené programové nabídky.

Kapacita: 20 dětí a maminek, jinak maximálně 30 dospělých osob.

Poslání: *Mateřského centrum pomáhá maminkám na mateřské dovolené, rodičům, široké veřejnosti a jejich dětem. Předem stanovenými akcemi dle programové nabídky usiluje o jejich zapojení do běžného života společnosti.*

Cílová skupina: Maminky na mateřské dovolené a jejich děti, celé rodiny, široká veřejnost.



NEMOS PLUS s. r. o.

Za císařským mlýnem 1115/2, 170 00 Praha 7

Kontakt: Mgr. David Soukup

www.nemostrov.cz

e-mail: email@nemostrov.cz

telefon: 353 612 500 – 3

Právní forma: společnost s ručením omezeným

Poslání: Poskytování sociální služby klientům ve zdravotnických zařízeních ústavní péče.

NEMOSPLUS s.r.o.

U Nemocnice 1161, 363 01 Ostrov

Kontakt: Mgr. David Soukup

telefon 353 612 500 – 3

e-mail: email@nemostrov.cz

Forma služby: pobytová

Časový rozsah poskytování služby: nepřetržitý

Kapacita: 12 lůžek pro klienty

Cílová skupina:

osoby s chronickým duševním onemocněním,

osoby s chronickým onemocněním,

osoby s jiným zdravotním postižením,

osoby s kombinovaným postižením,

osoby se sluchovým postižením,

osoby se zdravotním postižením.

senioři

Věková struktura:

dospělí od 27 do 64 let

mladší senioři od 65 do 80 let

starší senioři nad 80 let



Oáza klidu o. p. s.

Školní 81, 357 35 Nové Sedlo – Loučky

Kontakt: Ilona Hanzlíčková

www.oazaklidu.cz

e-mail: loucky.oazaklidu@seznam.cz

telefon 352 669 380, 777 175 187

Právní forma: obecně prospěšná společnost.

Oáza klidu o. p. s. – Dům pro seniory

Školní 81, 357 35 Nové Sedlo – Loučky

Kontakt: Ilona Hanzlíčková

telefon 352 669 380, 777 175 187

e-mail: loucky.oazaklidu@seznam.cz

Forma služby: pobytová

Časový rozvrh poskytování služby: nepřetržitý

Kapacita: 21 lůžek pro klienty

Cílová skupina: senioři se sníženou soběstačností

v základních životních dovednostech z důvodu

věku, jejichž situace a fyzický stav vyžaduje

pravidelnou, nepřetržitou pomoc jiné fyzické

osoby,

osoby s jiným zdravotním postižením,

osoby s tělesným postižením,

osoby se sluchovým postižením,

senioři

Věková struktura:

mladší senioři od 65 do 80 let,

starší senioři nad 80 let.



Oáza klidu o. p. s.

– Dům se zvláštním režimem

Školní 81, 357 35 Nové Sedlo – Loučky

Kontakt: Ilona Hanzlíčková

telefon 352 669 380, 777 175 187,

e-mail: loucky.oazaklidu@seznam.cz

Forma služby: pobytová

Časový rozsah poskytování služby: nepřetržitý

Kapacita: 27 lůžek pro klienty

Cílová skupina:

senioři se sníženou soběstačností v základních

životních dovednostech, z důvodu chronického

duševního onemocnění způsobenou

Alzheimerovou chorobou, stařeckou demencí či

jiným typem demence a nebo v kombinaci se

zdravotním či kombinovaným postižením:

osoby s chronickým onemocněním,

osoby s jiným zdravotním postižením,

osoby s kombinovaným postižením,

senioři

Věková struktura:

mladší senioři od 65 do 80 let,

starší senioři nad 80 let.



Občanské sdružení světlo Kadaň

Husova 1325, 432 01 Kadaň

Kontakt: Jana Huttová – vedoucí

K – Centra s terénním programem

www.os-svetlo.net

Právní forma: občanské sdružení

Kontaktní centra

K – Centrum Karlovy Vary

Krále Jiřího 1018/38, 360 01 Karlovy Vary

Kontakt: Jana Huttová

telefon 604 420 646, 353 222 742

e-mail: huttova@os-svetlo.net

Forma služby: ambulantní

Časový rozsah poskytování služby:

pondělí až pátek od 8,00 do 16,30 hodin

Kapacita: neomezená

Cílová skupina: osoby ohrožené závislostí

Věková struktura:

dorost od 16 do 18 let,

nebo závislé na návykových látkách

dospělí od 27 do 64 let,

a osoby blízké (rodiče, přátelé)

mladší senioři od 65 do 80 let,

starší senioři nad 80 let





Terénní programy

K – Centrum Karlovy Vary – zázemí TP

Krále Jiřího 1018/38, 360 01 Karlovy Vary

Kontakt: Jana Huttová

telefon 604 420 646, 353 222 742

e-mail: huttova@os-svetlo.net

Forma služby: terénní

Časový rozsah poskytování služby:

pondělí až pátek od 8,00 do 16,30 hodin

Kapacita: neomezená

Cílová skupina: osoby ohrožené závislostí

Věková struktura:

dorost od 16 do 18 let,

nebo závislé na návykových látkách.

mladší dospělí od 19 do 26 let,

a osoby blízké (rodiče, přátelé)

dospělí od 27 do 64 let,

mladší senioři od 65 do 80 let,

starší senioři nad 80 let.



Občanské sdružení RES VITAE

Blahoslavova 659/18, 360 09 Karlovy Vary

Pečovatelská služba - ambulantní a terénní

Kontakt: MUDr. Jiří Bartoš

telefon 353 566 426, 353 226 296

e-mail: eva.rv@volny.cz

Právní forma: občanské sdružení.

Občanské sdružení Res vitae

– Krizové centrum

Blahoslavova 659/18, 360 09 Karlovy Vary

Kontakt: MUDr. Jiří Bartoš, Eva Andrejsková

Forma služby: ambulantní

Časový rozsah poskytování služby:

pondělí až pátek od 18,00 do 6,00 hod

následující den

Kapacita: 90 klientů,

120 intervencí (30 minut jednání).

Cílová skupina:

oběti domácího násilí,

oběti trestné činnosti, osoby v krizi, dospělý občan

v krizové situaci, kterou nemůže zvládnout, který

upřednostňuje osobní kontakt před telefonickým

a krizovou intervencí v tváři v tvář.

Služba poskytuje bezpečí do zajištění aktivity

příslušných orgánů. Služba není určena pro děti,

drogově a alkoholově závislé osoby, pro tyto osoby

zprostředkovává pouze kontakt s příslušnými

sociálními službami.

Věková struktura:

mladší dospělí od 19 do 26 let,

dospělí od 27 do 64 let,

mladší senioři od 65 do 80 let,

starší senioři nad 80 let.



Občanské sdružení Res vitae

Blahoslavova 659/18, 360 09 Karlovy Vary

Kontakt: MUDr. Jiří Bartoš, Eva Andrejsková

telefon 353 226 296, 353 566 426, 604 238 683

e-mail: poradna.kv@gmail.com

Forma služby: ambulantní

Časový rozsah poskytování služby:

podělí, úterý od 16,00 do 20,00 hodin,

středa od 14,00 do 18,00 hodin,

čtvrtek od 11 -15,00; 16 - 18,00 hod.,

pátek od 15,00 do 19,00 hodin.

Kapacita: 970 intervencí (30 minut jednání).

Cílová skupina: oběti domácího násilí, osoby

v krizi, rodiny s dítětem/dětmi.

MRP pomáhá občanům, kteří vyhledávají

psychologickou nebo právní pomoc nebo jsou

odesláni k řešení své životní situace s jinými

institucemi – soudy, sociálními odbory příslušných

MÚ, OÚ. Služba není určena pro děti do 15 let,

akutní intoxikace – drogy, alkohol, bezdomovce,

lidi s aktuálním konfliktem se zákonem. MRP pouze

zprostředkovává kontakt s příslušnými sociálními

službami. MRP je nízkoprahové zařízení, kde je

s klientem formulován problém a dle jeho povahy

jsou klienti svěřováni do péče jednotlivých odborných

pracovníků. Psycholog, právník, právní asistentka,

kteří přistupují ke klientům individuálně k řešení jejich

problému. Problémy, které vyžadují delší časový úsek

řeší opakovanými návštěvami a při akutní psychické

poruše doporučí konzultaci se spolupracujícím

psychiatrem.

Věková struktura:

mladší dospělí od 19 do 26 let,

dospělí od 27 do 64 let,

mladší senioři od 65 let do 80 let,

starší senioři nad 80 let.



Občanské sdružení Res vitae

Hlavní 1365, 363 01 Ostrov

telefon 353 615 909

Blahoslavova 659/18, 360 09 Karlovy Vary

Kontakt: Václava Moulisová

telefon 353 566 426, 353 951 603

e-mail: eva.rv@volny.cz, vendula@volny.cz,

Forma služby: terénní pečovatelská služba

Časový rozsah poskytování služby:

pondělí až čtvrtek od 7,00 do 15,30 hodin

pátek od 7,00 do 15,00 hodin

Kapacita: 350 klientů



Občanské sdružení Res vitae

– Linka důvěry

Blahoslavova 659/18, 360 09 Karlovy Vary

Kontakt: MUDr. Jiří Bartoš, Eva Andrejsková

telefon 353 588 080

Forma služby: ambulantní telefonická

Časový rozsah poskytování služby:

pondělí až pátek od 18,00

do 6,00 hodin následujícího dne

Kapacita: 1 500 kontaktů, 10 min. jednání,

1 200 telefonických hovorů.

Poslání a cíl: *služba je poskytována dospělým*

volajícím občanům, u kterých je zřejmá životní krize.

Odmítnutí služby je při zjevném zneužití Linky důvěry!

Cílová skupina:

oběti domácího násilí,

oběti trestné činnosti,

osoby v krizi.

Věková struktura:

mladší dospělí od 19 do 26 let,

dospělí od 27 do 64 let,

mladší senioři od 65 do 80 let,

starší senioři nad 80 let.





Oblastní charita Ostrov

Mírové náměstí 733, 363 01 Ostrov

Kontakt: Mgr. Tomáš Fexa

www.ostrov.charita.cz

e-mail: caritas-ostrov@seznam.cz

telefon 353 821 821

Právní forma: církevní právnická osoba

Oblastní charita Ostrov

Denní stacionář pro seniory

U Nemocnice 1202, 363 01 Ostrov

Kontakt: Aloisie Schubertová

telefon 608 918 860

Forma služby: ambulantní, denní stacionář

Časový rozsah poskytování služby:

po – pá od 7,00 do 17,00 hodin

Kapacita: 3 klienti

Cílová skupina:

osoby s chronickým duševním onemocněním,
osoby se zdravotním postižením,
senioři.

Věková struktura:

mladší senioři od 65 do 80 let,

starší senioři nad 80 let.



Oblastní charita Ostrov

Týdenní stacionář pro seniory

U Nemocnice 1202, 363 01 Ostrov

Kontakt: Aloisie Schubertová

telefon 608 918 860

Forma služby: pobytová, týdenní stacionář

Časový rozsah poskytování služby:

od neděle 20,00 do pátku do 17, 00 hodin
prodloužené pobyty (včetně 3 víkendů)

Kapacita: 7 lůžek pro klienty

Cílová skupina:

osoby s chronickým duševním onemocněním
osoby se zdravotním postižením
senioři.

Věková struktura:

mladší senioři od 65 do 80 let,

starší senioři nad 80 let.



Oblastní charita Ostrov

Pečovatelská a sociální služba TEREZA

Mírové náměstí 733, 363 01 Ostrov

Kontakt: Eva Dufková

telefon 353 800 536, 353 821 821

e-mail: caritas-ostrov@seznam.cz

Poslán: zajišťuje návštěvy seniorů a pořádá pro ně
společenské akce.



Oblastní charita Ostrov

Domov pokojného stáří bl. Hroznaty

ČSA 71, 362 33 Hroznětín

Kontakt: Daniela Dudlová

telefon 353 618 198

Forma služby: pobytová

Časový rozsah poskytování služby: nepřetržitý

Kapacita: 19 lůžek pro klienty

Cílová skupina:

osoby se zdravotním postižením,
senioři.

Věková struktura:

mladší senioři od 65 do 80 let,

starší senioři od 80 let



Oblastní charita Ostrov

Charitní šatník Veronika

Lipová 642 – 644, 363 01 Ostrov

telefon 353 821 821

e-mail: caritas-ostrov@seznam.cz

Poslán: pomoc sociálně slabým.

(poskytnutí nebo přijmutí použitého
a zachovalého oblečení)

Časový rozsah poskytování služby:

v pondělí, středu a pátek od 15,00 do 17,00 hodin.



Oblastní spolek Český červený kříž

Školní 358/7, 360 17 Karlovy Vary – Stará Role

Kontakt: Hermína Kaňková - ředitelka

telefon 353 221 854, 606 109 918

Právní forma: oblastní spolek

Poslán: humanitární a sociální pomoc (ošacení,
obutí, vybavení domácnosti),

školení v základní normě první pomoci

a zdravotník zotavovacích akcí pro děti,

zdravotnické zabezpečování veřejných akcí.

Časový rozsah poskytování služby:

středa od 9,00 do 15,00 hod

(prozatím v Jateční ulici č. 15)

Cílová skupina:

potřební nemajetní spoluobčané



P



Petričko zdravotnické potřeby

www.petricko.cz

e-mail: info@petricko.cz

telefon 353 822 439

Poslání:

*Výdej prostředků zdravotní techniky
na poukaz vystavený lékařem.*

Prodej zdravotnických pomůcek.

Servis zdravotnické techniky.

Internetový obchod:

www.zdravotnicke-potreby.com

Prodejna Ostrov:

Obchodní dům Brigádník

Brigádnická 706

363 01 Ostrov

tel./fax: +420 353 822 438



Prodejna Karlovy Vary:

Moskevská 24

360 01 Karlovy Vary

tel.: +420 353 234 867



Pedagogicko psychologická poradna v Karlových Varech pro problémové děti a jejich rodiče

Pobočka v Domě kultury Ostrov

Mírové náměstí 733, 363 01 Ostrov

Ostatní aktivity související
s poskytováním služeb pro sociálně slabé

Kontakt: Martina Fialová, psychologka

telefon 353 176 522

Poslání a cíl: Poradna – nízkoprahové zařízení slouží
pro orientaci v dané situaci či problému dítěte,
po té vyslání dítěte a jeho rodičů k odborníkovi.
Poradna může také sloužit jako krizová intervence
v momentální situaci, kdy je rodičům nabídnuta
dlouhodobá pomoc.



R

Romské občanské sdružení – Karlovy Vary

Západní 1401/63, 360 01 Karlovy Vary

Kontakt: Ladislav Bílý

www.roskv.org

e-mail: roskv@seznam.cz

telefon 353 224 804

Právní forma: občanské sdružení

Odborné sociální poradenství

Občanská poradna při ROS – Karlovy Vary

Západní 1401/63, 360 01 Karlovy Vary

Kontakt: Marie Bílá

telefon 353 224 804

e-mail: roskv@seznam.cz

Forma služby: terénní

Časový rozsah poskytování služby:

pondělí až pátek od 9,00 do 17,00 hodin

Kapacita: 1000 intervencí (30 min. jednání)

Cílová skupina: etnické menšiny

Věková struktura:

dorost od 16 do 18 let,

osoby žijící v sociálně vyloučených komunitách

mladší dospělí od 19 do 26 let,

dospělí od 27 do 64 let,

mladší senioři od 65 do 80 let,

starší senioři nad 80 let.

PROSAZ – Karlovy Vary

sídlo Západní 22 Karlovy Vary

doručovací adresa a provozovna:

Vojkovice 65, 362 73 Vojkovice

Kontakt: Mgr. Zdeněk Kubálek

www.prosaz-kv.eu

e-mail: prosazkv@seznam.cz

telefon 353 942 388, fax 353 942 156

Právní forma: občanské sdružení

Poslání a cíl: občanské sdružení pro zdravotní
a sociální rehabilitaci a společenskou integraci
zdravotně postižených osob.

Věková struktura:

Sdružení pořádá týdenní vzdělávací
a rekondiční pobyty pro seniory,
zdravotně postižené osoby
a pro rodiče na rodičovské dovolené.



R



Terénní programy

Terénní práce při ROS – Karlovy Vary

Západní 1401/63, 360 01 Karlovy Vary

Kontakt: Milan Kováč

telefon 353 224 804

e-mail: roskv@seznam.cz

Forma služby: terénní

Časový rozsah služby:

pondělí až pátek od 9 do 22,00 hodin,

sobota a neděle dle potřeby.

Kapacita: 2100 intervencí (10 min. jednání)

Cílová skupina: etnické menšiny

Věková struktura:

dorost od 16 do 18 let,

osoby v krizi,

mladší dospělí od 19 do 26 let,

osoby žijící v sociálně vyloučených komunitách

dospělí od 27 do 64 let

mladší senioři od 65 do 80 let,

starší senioři nad 80 let



Středisko rané péče SPRP Plzeň

Tomanova 2645/5, 301 00 Plzeň

Kontakt: Mgr. Miroslava Bartošová

www.ranapece.cz

e-mail: plzen@ranapece.cz

telefon 377 420 035

Právní forma: občanské sdružení.

Středisko rané péče SPRP Plzeň

Tomanova 2645/5, 301 00 Plzeň

Kontakt: Mgr. Miroslava Bartošová

telefon 377 420 035

e-mail: plzen@ranapece.cz

Forma služby: ambulantní, terénní

Časový rozsah poskytování služby:

pondělí až pátek od 7,00 do 19,00 hodin

Kapacita: 50 klientů,

225 intervencí (30 min. jednání),

415 hovorů



S

Poslání a cíl:

terénními službami

- jsou realizovány konzultace

v přirozeném domácím prostředí

(v rodinách 1 x 1 – 3 měsíce), stimulace dítěte,

podpora a provázení rodin v jejich prostředí,

ambulantními službami

- jsou poskytovány služby v prostorách střediska,

ostatní poskytované služby

- půjčování speciálních pomůcek, hraček,

odborné literatury,

týdenní kurzy pro rodiny s odborným programem,

semináře pro rodiče, veřejnost, odborníky

a ostatní organizace.

Cílová skupina:

děti od narození do 7 let s kombinovaným

postižením, které mají zároveň i postižení zrakové,

děti od narození do 4 let se zrakovým postižením,

rodiny s dítětem/dětmi od narození do 4 až 7 let

se zrakovým nebo kombinovaným postižením.

Věková struktura:

děti kojeneckého věku do 1 roku,

děti předškolního věku 1 až 7 let,

mladší dospělí od 19 do 26 let,

dospělí od 27 do 64 let

Svaz diabetiků v ČR

Masarykova 715, 363 01 Ostrov



Kontakt: Josef Horák, předseda

e-mail: Diabetici.Ostrov@seznam.cz

Právní forma: organizace v Ostrově.

Poslání: sdružuje osoby nemocné diabetem.

–

Svaz postižených civilizačními chorobami v ČR, o.s.

Kollárova 1122, 363 01 Ostrov

Kontakt: Františka Meissnerová, předseda

telefon 351 140 942

Právní forma: občanské sdružení.

Základní organizace v Ostrově.

Poslání: Sdružuje občany postižené civilizačními

chorobami. Cílem organizace je motivovat členy

různými aktivitami a zapojení do aktivního života.

Prostřednictvím organizace jsou zajišťovány činnosti

a akce pro postižené členy. Některé činnosti jsou

i částečně dotovány z prostředků organizace.

Stručná informace o činnosti:

rekondiční plavání a cvičení ve vodě

(1. ZŠ od 10/2008 – 5/2009),

rekondiční pobyty,

pobyty v termálních lázních v Maďarsku,

relaxace v solné jeskyni v Jáchymově,

společenské odpoledne s hudbou (2 x ročně),

autokarové zájezdy dle zájmu členů.

Členský příspěvek je ve výši 80 Kč/rok.



S



Svaz tělesně postižených v ČR, o. s.

Místní organizace Ostrov

Lidická 1253, 363 01 Ostrov

Kontakt: Ing. Jiří Žemlička, předseda

telefon 353 842 131, 776 577 242

e-mail: zemlicka_j@volny.cz

Právní forma: občanské sdružení

Forma služby: poradenská činnost

Časový rozsah poskytování služby:

Každý poslední čtvrtek v měsíci

od 16 do 17,00 hodin v Domě kultury v Ostrově.

Telefonické poradenství od pondělí do pátku

na telefonu předsedy 353 842 131 nebo

776 577 242.

Poslání: Svaz sdružuje osoby s tělesným postižením,

s cílem všestranně podporovat a hájit jejich specifické

potřeby a zájmy, bez ohledu na rozsah jejich postižení.

Cílová skupina:

osoby se zdravotním postižením bez ohledu

na rozsah jejich postižení.

Věková struktura:

zdravotně postižení od věku 15 let neomezeně.



TyfloCentrum Karlovy Vary, o. p. s.

Mozartova 444/6, 360 20 Karlovy Vary

pro Ostrov středisko:

Vítězná 52, 360 20 Karlovy Vary

Kontakt: Pavel Rogaczewski

e-mail: tyflocentrum.kancelar@seznam.cz

www.tyflocentrum-kv.cz

telefon 353 224 324

e-mail: reditel@tyflocentrum-kv.cz

telefon 353 236 065, 353 224 324

Právní forma: obecně prospěšná společnost

TyfloCentrum středisko Ostrov

Hlavní třída 1365, 363 01 Ostrov

telefon 353 674 103, 603 265 875

Poslání: posláním obecně prospěšné společnosti je podpora integrace nevidomých a slabozrakých lidí do společnosti prostřednictvím poskytovaných služeb, zaměřených na samotné nevidomé a slabozraké, osoby jim blízké a širokou veřejnost laickou i odbornou.



T



Průvodcovské a předčitatelské služby

TyfloCentrum Karlovy Vary, o. p. s.

Vítězná 117/56, 360 09 Karlovy Vary

Kontakt: Pavel Rogaczewski

telefon 353 224 324

e-mail: reditel@tyflocentrum-kv.cz

Forma služby: terénní

Časový rozsah poskytování služby:

pondělí až pátek od 8,00 do 17,00 hodin

Kapacita:

9 klientů, 100 kontaktů (10 min. jednání),

800 intervencí (30 min. jednání),

400 hovorů – individuální služba pracovníka

jednomu klientovi.

Cílová skupina:

osoby s kombinovaným postižením

Věková struktura:

dorost od 16 do 18 let,

osoby se zdravotním postižením,

mladší dospělí od 19 do 26 let,

osoby se zrakovým postižením,

dospělí od 27 do 64 let,

mladší senioři od 65 do 80 let,

starší senioři nad 80 let.



T



Sociálně aktivizační služby pro seniory se zdravotním postižením.

TyfloCentrum Karlovy Vary, o. p. s.

Vítězná 117/56, 360 09 Karlovy Vary

Kontakt: Pavel Rogaczewski
telefon 353 224 324

e-mail: reditel@tyflocentrum-kv.cz

Časový rozsah poskytované služby:

úterý a čtvrtek od 9,00 do 17,00 hodin,

středa od 13,00 do 17,00 hodin,

neděle 1 x měsíčně od 9,00 do 15,00 hodin

Kapacita:

90 klientů, 180 kontaktů (10 min. jednání),

150 intervencí (30 min. jednání), 280 hovorů

individuálně nebo skupinově pro 1 – 15 klientů.

Cílová skupina:

osoby s kombinovaným postižením

Věková struktura:

mladší dospělí od 19 do 26 let,

osoby se zdravotním postižením,

dospělí od 27 do 64 let,

osoby se zrakovým postižením

mladší senioři od 65 do 80 let.



Sociální rehabilitace

Tyflocentrum Karlovy Vary, o. p. s.

Mozartova 444/6, 360 20 Karlovy Vary

Kontakt: Pavel Rogaczewski

telefon 353 224 324, 353 236 065

e-mail: reditel@tyflocentrum-kc.cz

Forma služby: ambulantní, terénní

Časový rozsah poskytování služby:

pondělí až čtvrtek od 8,00 do 17,00 hodin

pátek od 8,00 do 13,00 hodin

Kapacita:

70 klientů, 130 kontaktů (10 min. jednání),

250 intervencí (30 min. jednání), 200 hovorů

individuálně nebo skupinově.

Cílová skupina:

osoby s kombinovaným postižením

Věková struktura:

mladší dospělí od 19 do 26 let

osoby se zdravotním postižením,

dospělí od 27 do 64 let,

osoby se zrakovým postižením.

mladší senioři od 65 do 80 let,

starší senioři nad 80 let.



Z

Zájmová skupina důchodců Ostrov

Klínovecká 1204, 363 20 Ostrov

Právní forma: občanské sdružení

Kontakt: Karel Řebík - předseda,

Miloslav Rambousek, Josef Musil

telefon 353 616 334, 353 843 492, 603 879 365

Časový rozsah poskytování služby:

pondělí až pátek od 8,00 do 22,00 hodin

Styk se členy a pro veřejnost: První a třetí středa

v měsíci, v budově ZUŠ, ulice Masarykova č. 715,

Ostrov v době od 10,00 do 11,30 hodin.

Poslání a cíl: *Samostatná organizace sdružuje*

občany, kteří dosáhli seniorského věku a dle zájmu

i jejich rodinné příslušníky. Cílem je zaujmout seniory

a přesvědčit je, že odchodem do důchodu život

nekončí. Své aktivity zaměřuje na kulturní, společenské,

turistické akce a ozdravnou činnost.

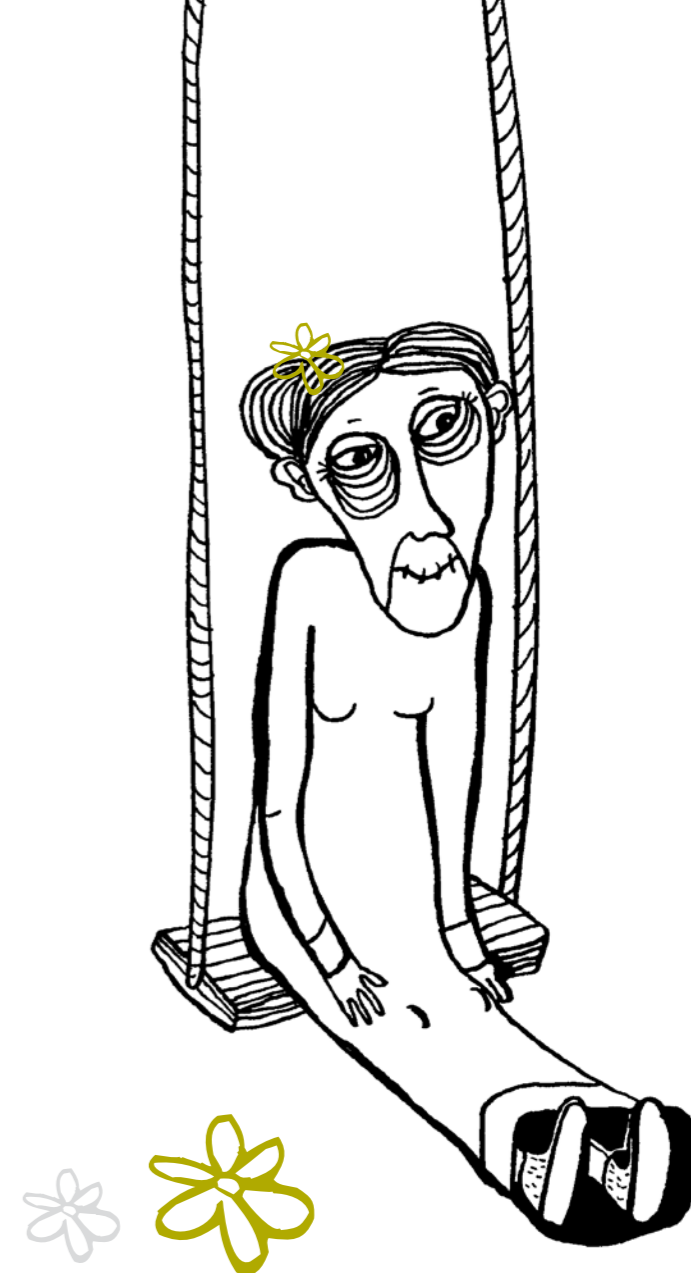
Činnost sdružení finančně zajišťuje:

MÚ Ostrov a Krajský úřad Karlovy Vary formou

neinvestičních dotací. Část výdajů je hrazena

s členskými příspěvky a úhradou člena částečných

výdajů za jednotlivé akce.



ZÁVĚR

Tento katalog vznikl na základě spolupráce TRIÁDY Ostrov s Odborem sociálních věcí a zdravotnictví v Ostrově a za podpory MÚ Ostrov a dále ve spolupráci s poskytovateli služeb a společností pomáhajících občanům v našem regionu a uvedených v katalogu.

Dalším podkladem byl v roce 2008 vydaný katalog Přehled poskytovatelů sociálních služeb - Komunitním plánováním o. p. s. – pobočka Karlovy Vary a Poznejme se – Katalog a adresář neziskovek Karlovarského kraje 2006, vydalo PROTEBE LIVE Karlovy Vary v roce 2006.

Katalog má posloužit občanům našeho regionu k rychlé orientaci při vzniku nepříznivé sociální situace, nemoci, ohrožení, krize, nouze a ostatním, které občan bez pomoci jiné osoby nemůže zvládnout.

Přáním zpracovatelů je tímto dokumentem vyzvat širokou veřejnost ke spolupráci a účasti na veřejném procesu plánování sociálních služeb, kterým je Komunitní plánování sociálních služeb v našem regionu, ČR i EU.

A handwritten signature in yellow ink, appearing to read 'Mgr. Tomáš Fexa, Petr Lindák, Zdenka Bučková, Marie Stašková'. The signature is stylized and written in a cursive script.

Mgr. Tomáš Fexa, Petr Lindák,
Zdenka Bučková, Marie Stašková

v Ostrově dne 27. 11. 2008 za TRIÁDU Ostrov